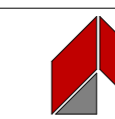
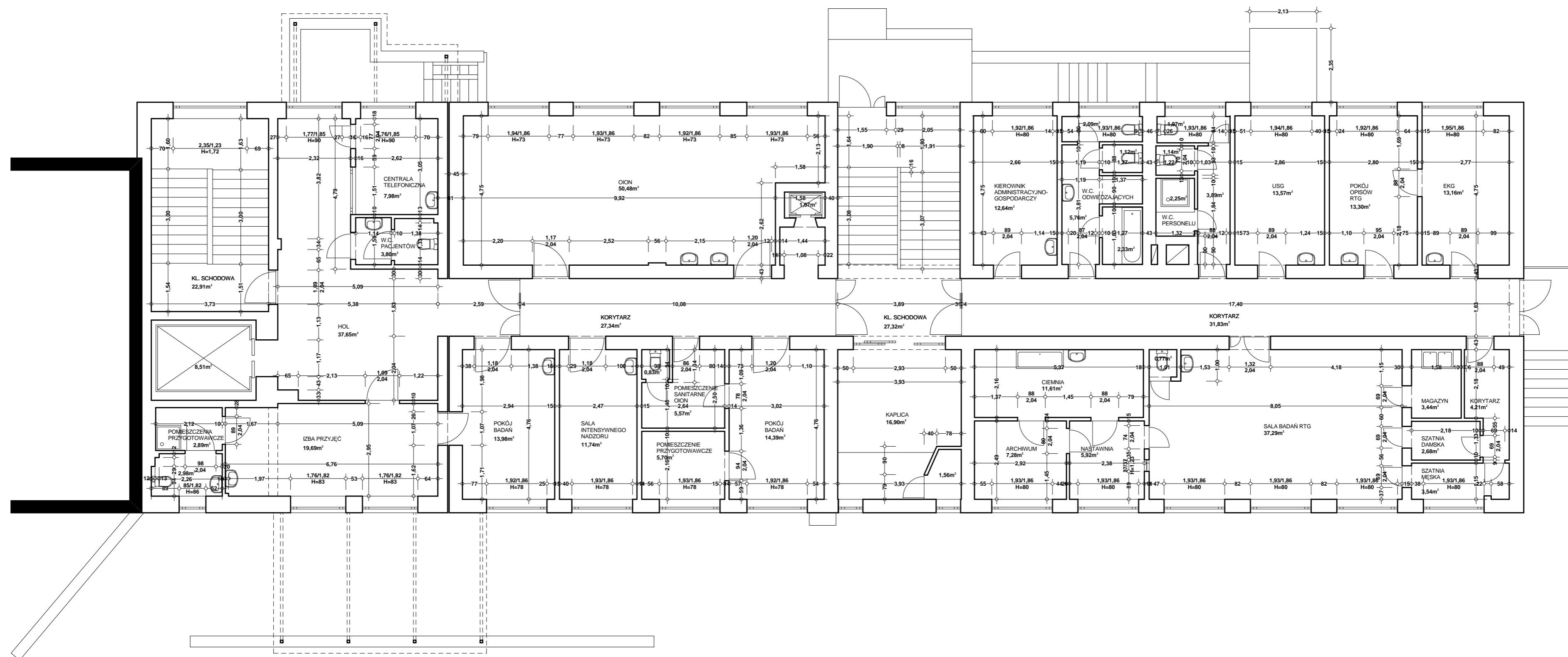



WACHELKA I ŁYCZBA
zakład budowlano-instalacyjny Sp. J.
 Częstochowa, ul. Kopernika 21
 TEL/FAX: (034) 366 - 91 - 13, 366 - 91 - 1 8.

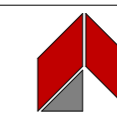
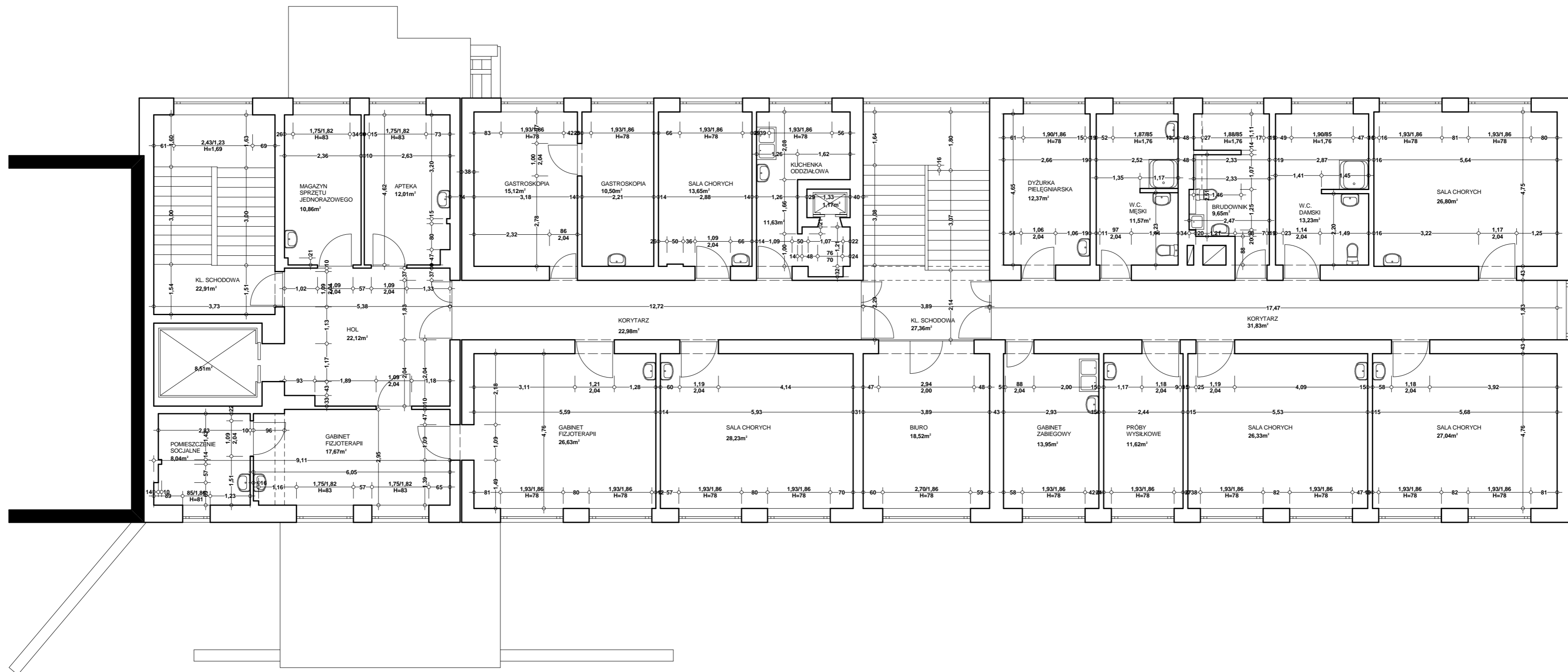
Nazwa i adres obiektu bud.	Inwentaryzacja architektoniczno - budowlana zespołu budynków ZOZ. 42-160 Krzepice, ul. Szkolna 1		
Przedmiot rysunku	Szpital - rzut piwnic - inwentaryzacja	Skala:	Rys. nr
Projektanci	mgr inż arch. Przemysław Płowecki	nr upr. KL - 31/2000	02
Sprawdzający			Data: 08/2006



WACHELKA I ŁYCZBA
zakład budowlano-instalacyjny Sp. J.

Częstochowa, ul. Kopernika 21
TEL/FAX (034) 366-91-13, 366-91-18.

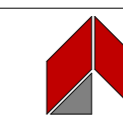
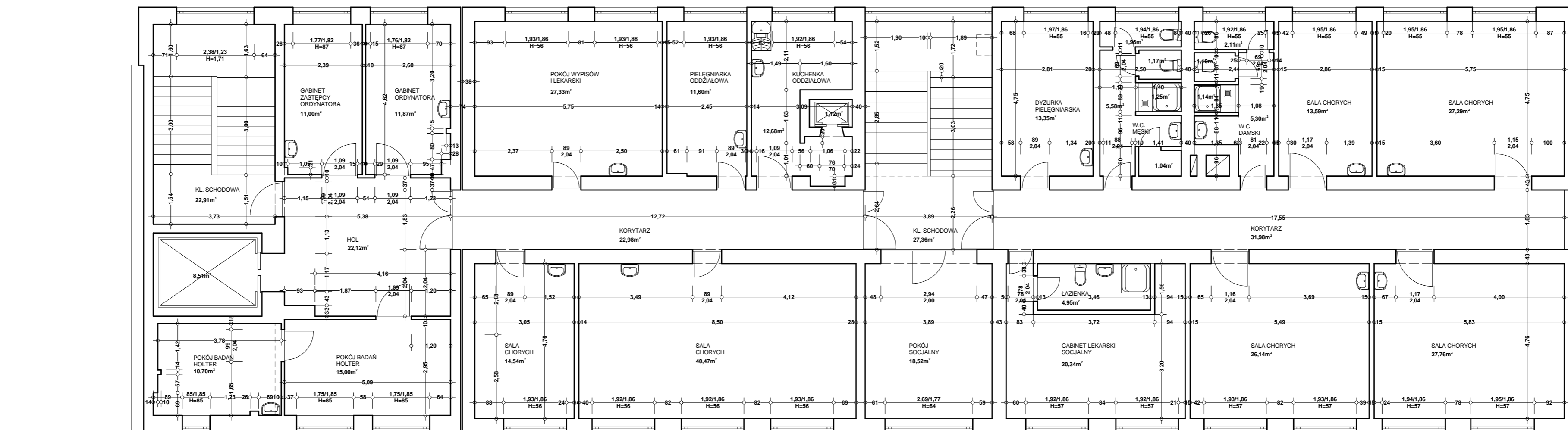
Nazwa i adres obiektu bud.	Inwentaryzacja architektoniczno-budowlana zespołu budynków ZOZ.		
Przedmiot rysunku	Szpital - rzut parteru - inwentaryzacja	Skala:	Rys. nr
Projektanci	mgr inż arch. Przemysław Piłowski	nr upr. KL - 31/2000	1:100 03
Sprawdzający			Data: 08/2008



WACHELKA I ŁYCZBA
zakład budowlano-instalacyjny Sp. J.

Częstochowa, ul. Kopernika 21
 TEL/FAX (034) 366 - 91 - 13, 366 - 91 - 1 8.

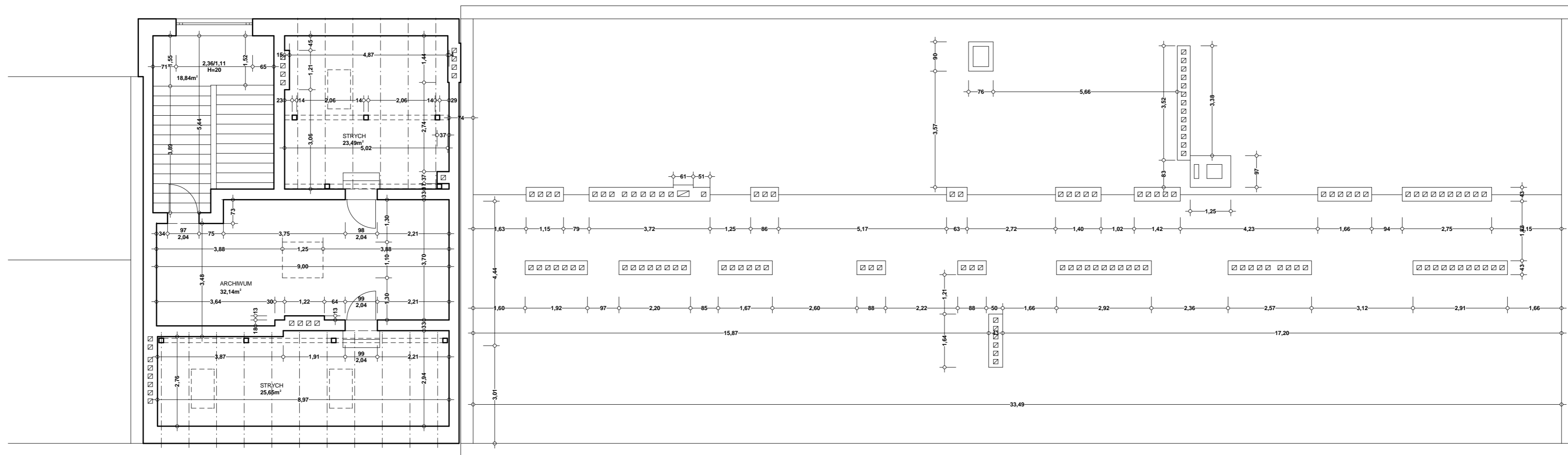
Nazwa i adres obiektu bud.	Inwentaryzacja architektoniczno - budowlana zespołu budynków ZOZ. 42-160 Krzepice, ul. Szkolna 1		
Przedmiot rysunku	Szpital - rzut pierwszego piętra - inwentaryzacja	Skala: 1: 100	Rys. nr 04
Projektanci	mgr inż arch. Przemysław Piłowiecki	nr upr. KL - 31/2000	Data: 08/2006
Sprawdzający			



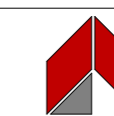
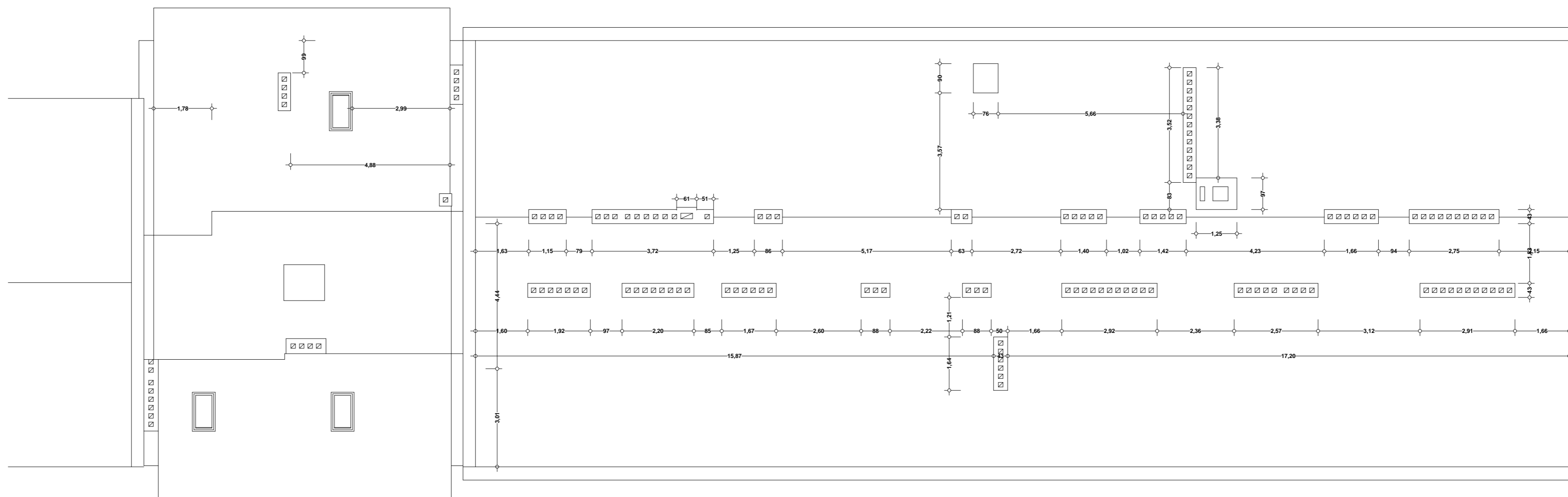
WACHELKA I ŁYCZBA
zakład budowlano-instalacyjny Sp. J.

Częstochowa, ul. Kopernika 21
TEL/FAX (034) 366 - 91 - 13, 366 - 91 - 1 8.

Nazwa i adres obiektu bud.	Inwentaryzacja architektoniczno - budowlana zespołu budynków ZOZ. 42-160 Krzepice, ul. Szkolna 1		
Przedmiot rysunku	Szpital - rzut drugiego piętra - inwentaryzacja	Skala: 1:100	Rys. nr 05
Projektanci	mgr inż arch. Przemysław Płowecki	nr upr. KL - 31/2000	Data: 08/2006
Sprawdzający			



 WACHELKA I ŁYCZBA zakład budowlano-instalacyjny Sp. J. Częstochowa, ul. Kopernika 21 TEL/FAX: (034) 366 - 91 - 13, 366 - 91 - 1 8.			
Nazwa i adres obiektu bud.	Inwentaryzacja architektoniczno - budowlana zespołu budynków ZOZ. 42-160 Krzepice, ul. Szkolna 1		
Przedmiot rysunku	Szpital - rzut poddasza - inwentaryzacja	Skala:	Rys. nr
Projektanci	mgr inż arch. Przemysław Piłowiecki	nr upr. KL - 31/2000	06
Sprawdzający			Data: 08/2006



WACHELKA I ŁYCZBA
zakład budowlano-instalacyjny Sp. J.

Częstochowa, ul. Kopernika 21
TEL/FAX: (034) 366 - 91 - 13, 366 - 91 - 1 8.

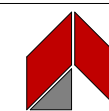
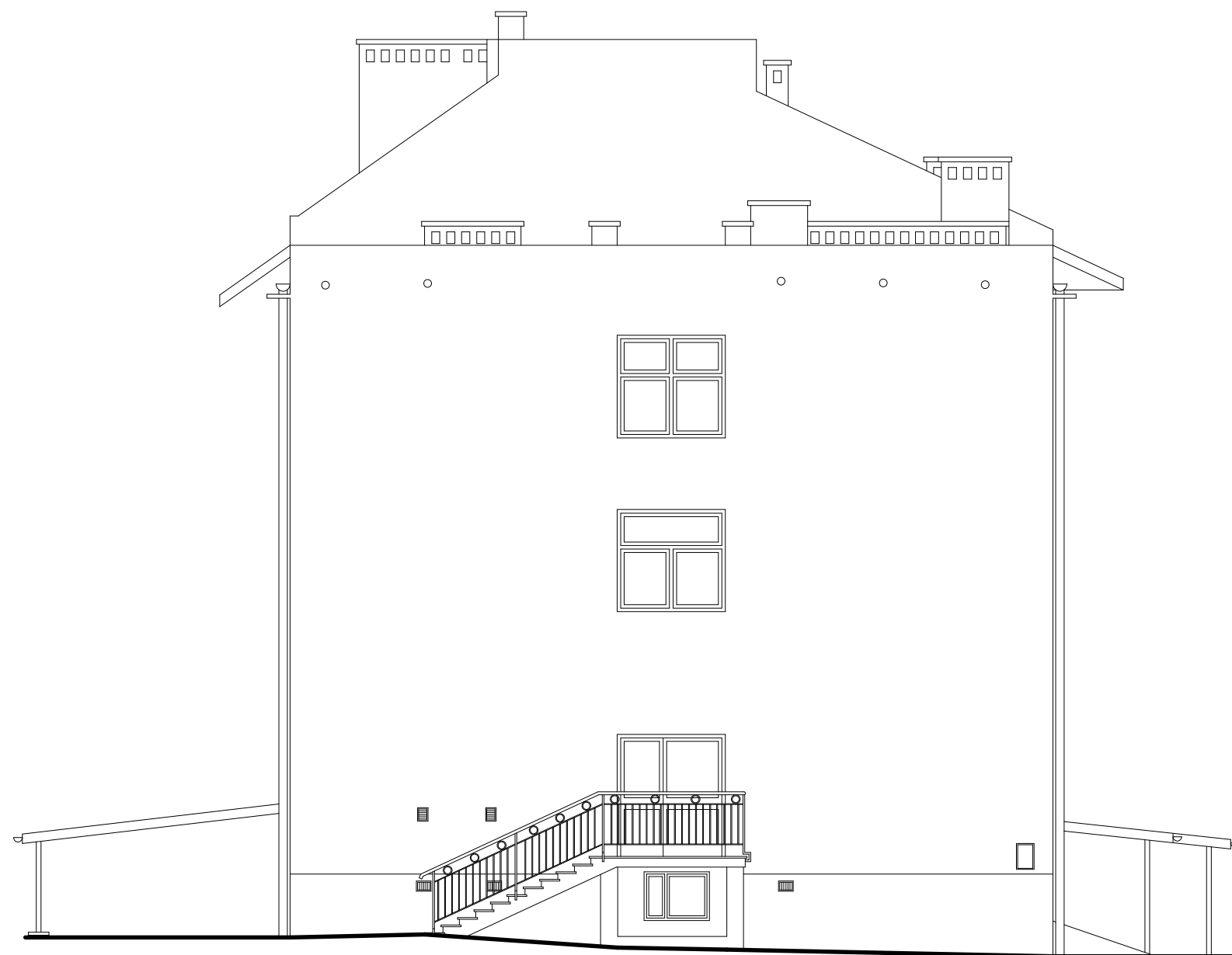
Nazwa i adres obiektu bud.	Inwentaryzacja architektoniczno - budowlana zespołu budynków ZOZ. 42-160 Krzepice, ul. Szkolna 1		
Przedmiot rysunku	Szpital - rzut dachu - inwentaryzacja	Skala:	Rys. nr
Projektanci	mgr inż arch. Przemysław Piłowiecki	nr upr. KL - 31/2000	07
Sprawdzający		Data:	08/2006



 WACHELKA I ŁYCZBA zakład budowlano-instalacyjny Sp. J. Częstochowa, ul. Kopernika 21 TEL/FAX: (034) 366 - 91 - 13, 366 - 91 -1 8.			
Nazwa i adres obiektu bud.	Inwentaryzacja architektoniczno - budowlana zespołu budynków ZOZ.		
Przedmiot rysunku	Szpital - elewacja wschodnia - inwentaryzacja	Skala:	Rys. nr
Projektanci	mgr inż arch. Przemysław Piłowski	nr upr. KL - 31/2000	08
Sprawdzający			Data:
			08/2006



 WACHELKA I ŁYCZBA zakład budowlano-instalacyjny Sp. J. Częstochowa, ul. Kopernika 21 TEL/FAX: (034) 366 - 91 - 13, 366 - 91 - 1 8.		Inwentaryzacja architektoniczno - budowlana	
		zespołu budynków ZOZ.	
Nazwa i adres obiektu bud.	42-160 Krzepice, ul. Szkolna 1		Skala:
Przedmiot rysunku	Szpital - elewacja wschodnia - inwentaryzacja	nr upr. KL - 31/2000	1: 100
Projektanci	mgr inż arch. Przemysław Piłowski		Rys. nr
Sprawdzający			08a
			Data:
			08/2006



WACHELKA I ŁYCZBA
zakład budowlano-instalacyjny Sp. J.

Częstochowa , ul.Kopernika 21

TEL./FAX .(034) 366 - 91 - 13 , 366 - 91 -1 8 .

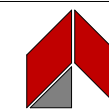
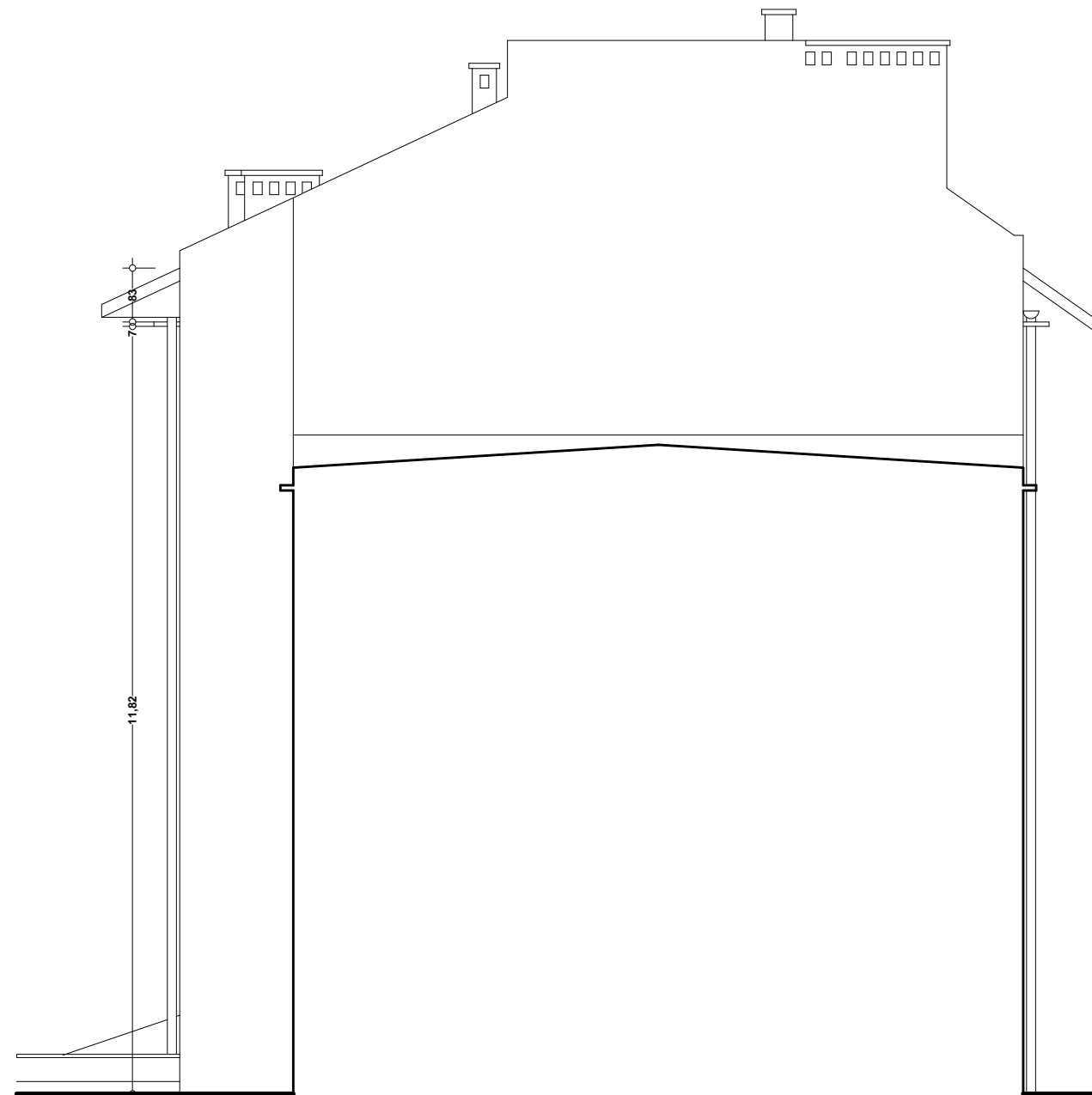
Nazwa i adres obiektu bud.	Inwentaryzacja architektoniczno - budowlana zespołu budynków ZOZ. 42-160 Krzepice, ul. Szkolna 1		
Przedmiot rysunku	Szpital - elewacja północna - inwentaryzacja		Skala: 1: 100
Projektanci	mgr inż arch. Przemysław Płówecki	nr upr. KL - 31/2000	Rys. nr 09a
Sprawdzający			Data: 08/2006



 WACHELKA I ŁYCZBA zakład budowlano-instalacyjny Sp. J. Częstochowa, ul. Kopernika 21 TEL/FAX: (034) 366 - 91 - 13, 366 - 91 - 1 8.		Inwentaryzacja architektoniczno - budowlana		
		zespołu budynków ZOZ. 42-160 Krzepice, ul. Szkolna 1		
Nazwa i adres obiektu bud.			Skala:	Rys. nr
Przedmiot rysunku	Szpital - elewacja zachodnia - inwentaryzacja		1: 100	10
Projektanci	mgr inż arch. Przemysław Płowecki	nr upr. KL - 31/2000		Data:
Sprawdzający				08/2006



 WACHELKA I ŁYCZBA zakład budowlano-instalacyjny Sp. J. Częstochowa, ul. Kopernika 21 TEL/FAX (034) 366 - 91 - 13, 366 - 91 - 1 8.			
Nazwa i adres obiektu bud.	Inwentaryzacja architektoniczno - budowlana zespołu budynków ZOZ.		
Przedmiot rysunku	Szpital - elewacja zachodnia - inwentaryzacja	Skala:	Rys. nr
Projektanci	mgr inż arch. Przemysław Piłowiecki	nr upr. KL - 31/2000	10a
Sprawdzający			Data:
			08/2006

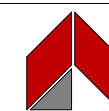
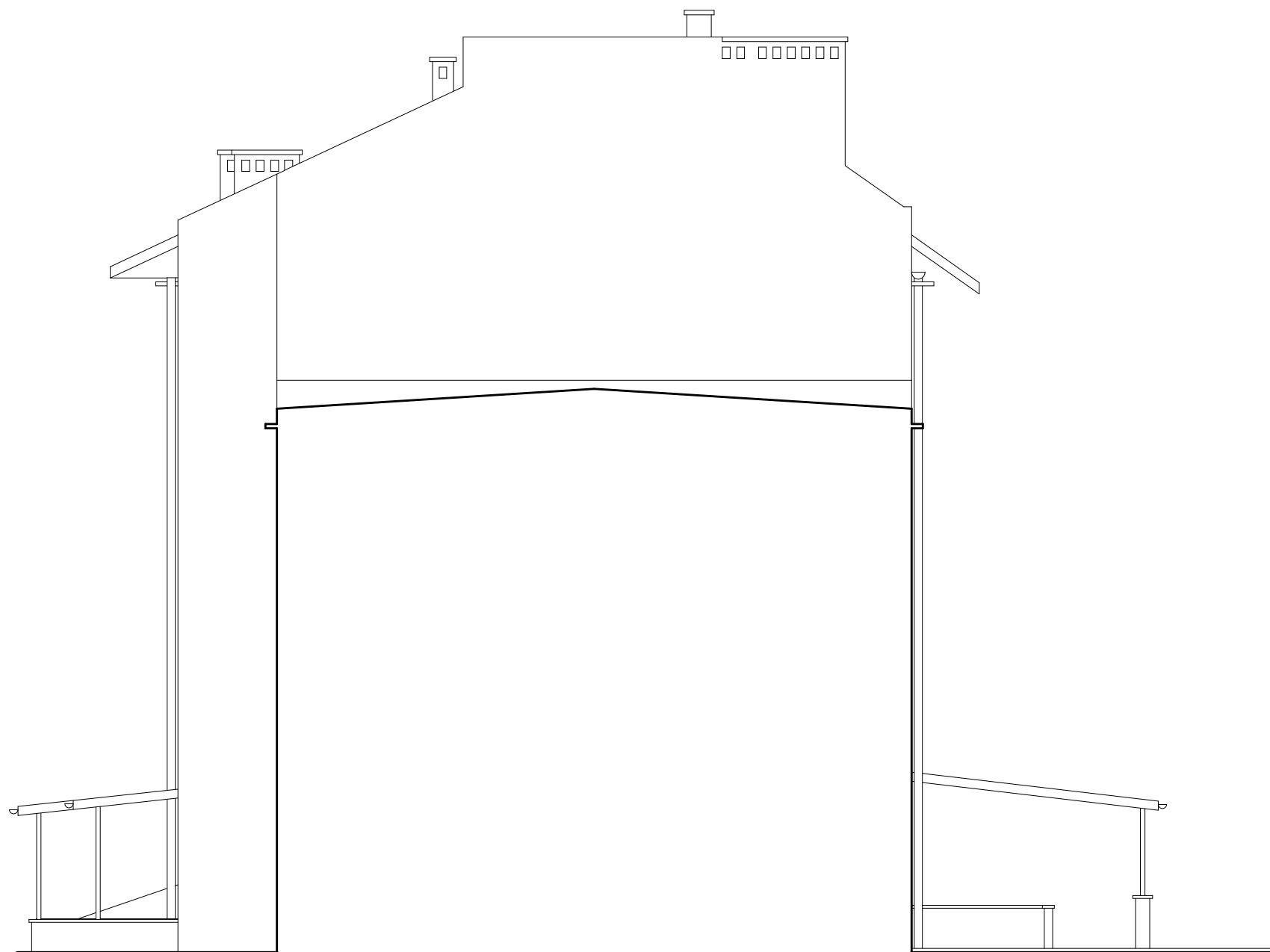


WACHELKA I ŁYCZBA
zakład budowlano-instalacyjny Sp. J.

Częstochowa , ul.Kopernika 21

TEL./FAX .(034) 366 - 91 - 13 , 366 - 91 -1 8 .

Nazwa i adres obiektu bud.	Inwentaryzacja architektoniczno - budowlana zespołu budynków ZOZ. 42-160 Krzepice, ul. Szkolna 1		
Przedmiot rysunku	Szpital - elewacja południowa - inwentaryzacja		Skala: 1: 100
Projektanci	mgr inż arch. Przemysław Płówecki	nr upr. KL - 31/2000	Rys. nr 11
Sprawdzający			Data: 08/2006

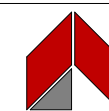
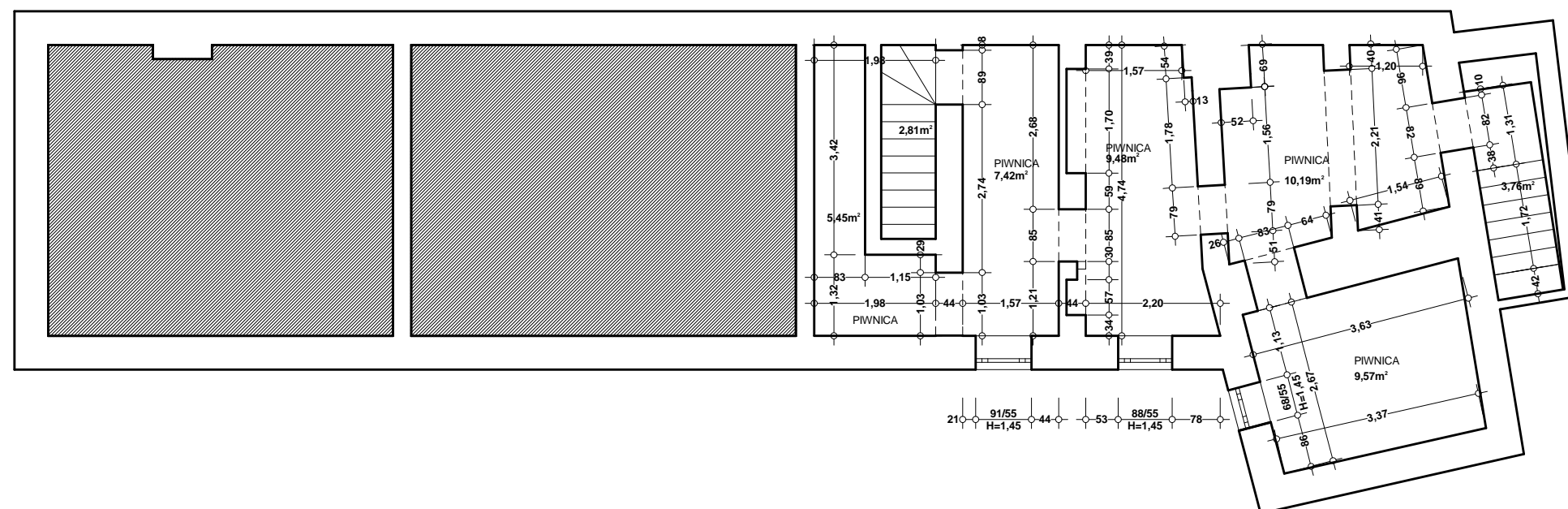


WACHELKA I ŁYCZBA
zakład budowlano-instalacyjny Sp. J.

Częstochowa , ul.Kopernika 21

TEL./FAX .(034) 366 - 91 - 13 , 366 - 91 -1 8 .

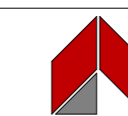
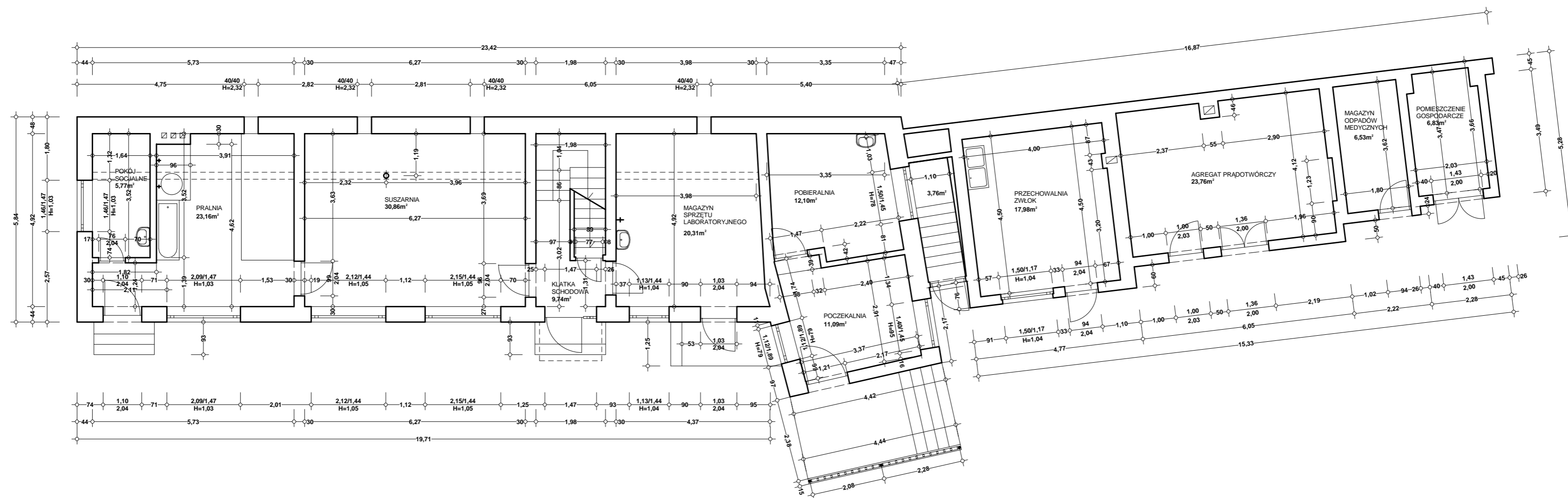
Nazwa i adres obiektu bud.	Inwentaryzacja architektoniczno - budowlana zespołu budynków ZOZ. 42-160 Krzepice, ul. Szkolna 1		
Przedmiot rysunku	Szpital - elewacja południowa - inwentaryzacja		Skala: 1: 100
Projektanci	mgr inż arch. Przemysław Płowecki	nr upr. KL - 31/2000	Rys. nr 11a
Sprawdzający			Data: 08/2006



WACHELKA I ŁYCZBA
zakład budowlano-instalacyjny Sp. J.

Częstochowa, ul. Kopernika 21
 TEL./FAX. (034) 366 - 91 - 13, 366 - 91 - 1 8 .

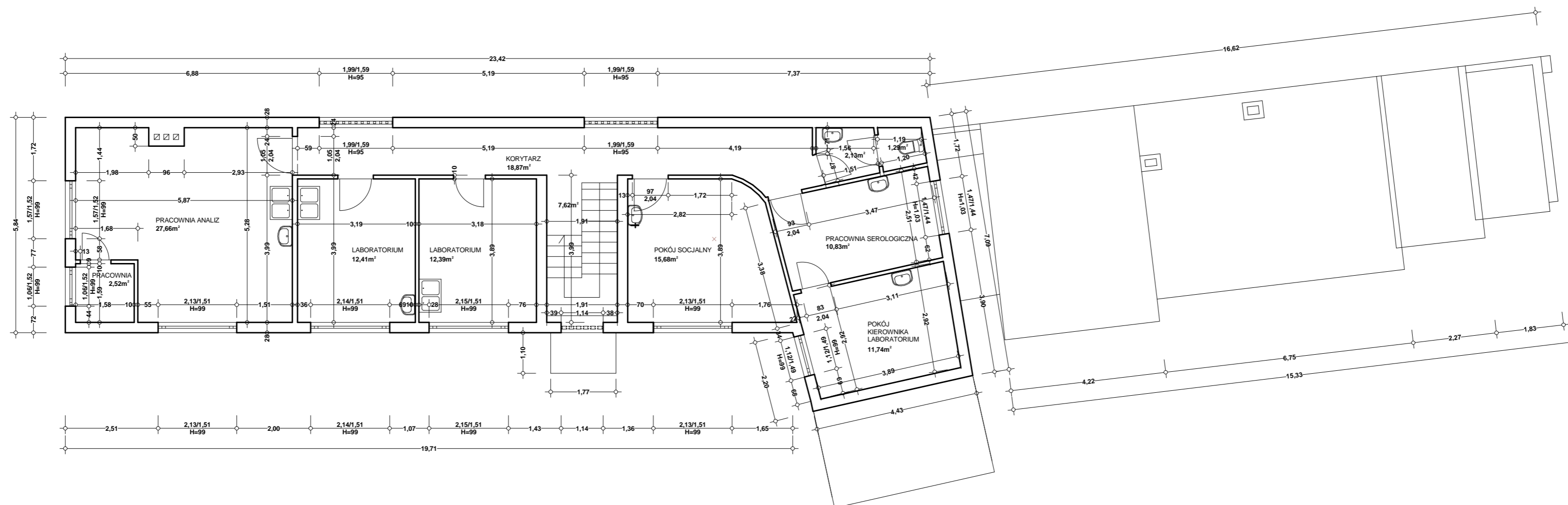
Nazwa i adres obiektu bud.	Inwentaryzacja architektoniczno - budowlana zespołu budynków ZOZ. 42-160 Krzepice, ul. Szkolna 1		
Przedmiot rysunku	Laboratorium - rzut piwnic - inwentaryzacja	Skala:	Rys. nr
Projektanci	mgr inż arch. Przemysław Płowecki	nr upr. KL - 31/2000	12
Sprawdzający			Data: 08/2006



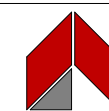
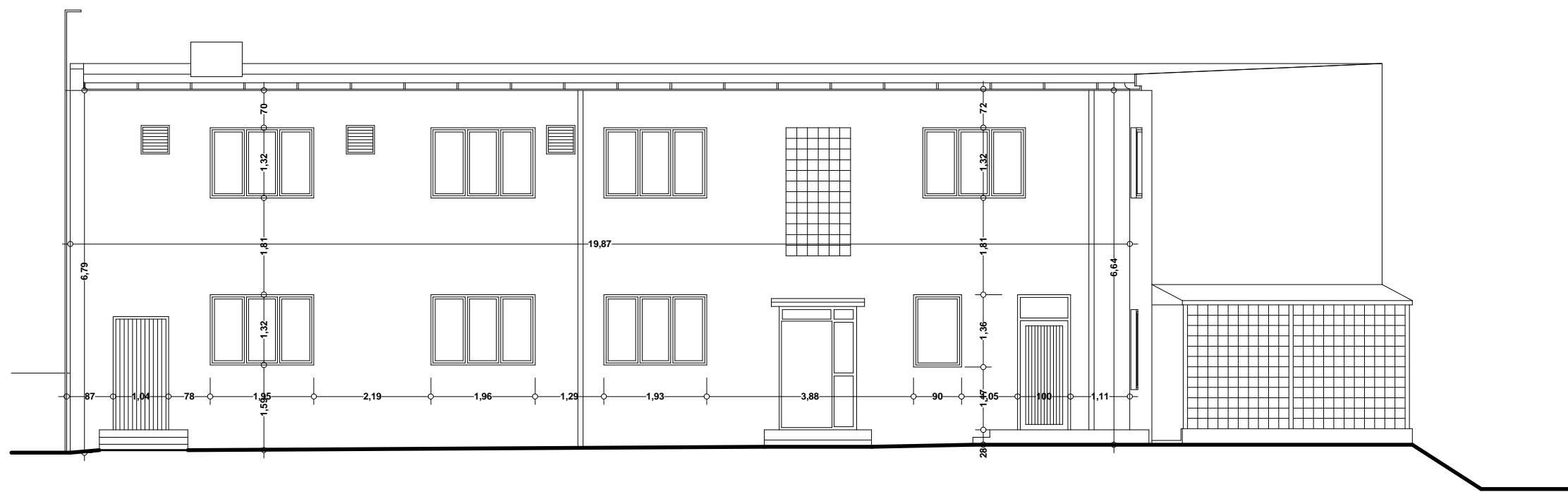
WACHELKA I ŁYCZBA
zakład budowlano-instalacyjny Sp. J.

Częstochowa, ul. Kopernika 21
 TEL./FAX: (034) 366-91-13, 366-91-18.

Nazwa i adres obiektu bud.	Inwentaryzacja architektoniczno - budowlana zespołu budynków ZOZ. 42-160 Krzepice, ul. Szkolna 1		
Przedmiot rysunku	Laboratorium - rzut parteru - inwentaryzacja	Skala:	Rys. nr
Projektanci	mgr inż arch. Przemysław Płowecki	1: 100	13
Sprawdzający	nr upr. KL - 31/2000	Data:	08/2006



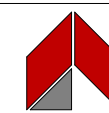
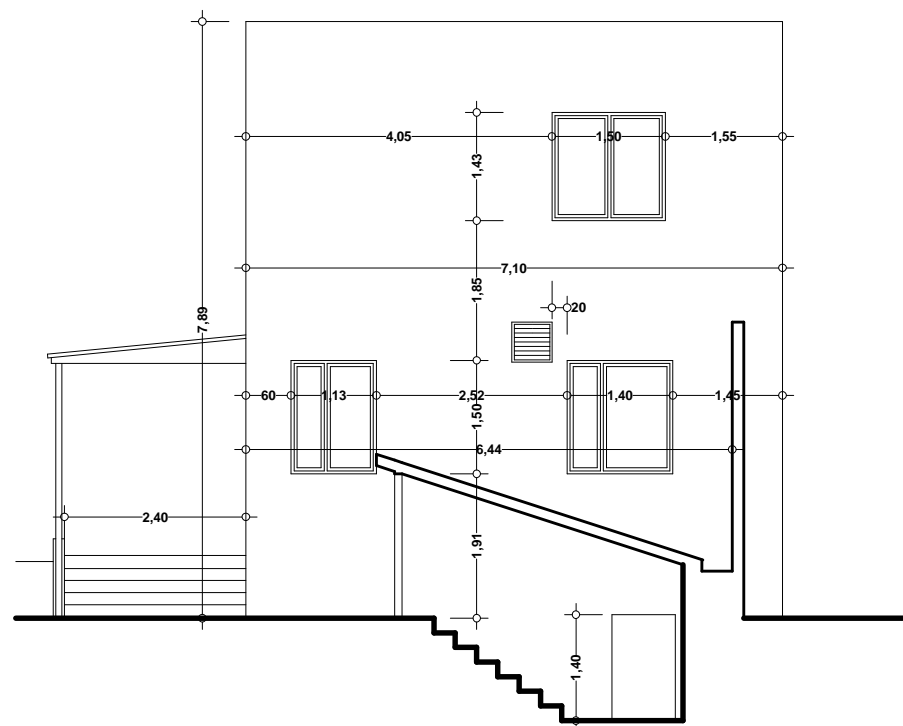
 WACHELKA I ŁYCZBA zakład budowlano-instalacyjny Sp. J. Częstochowa, ul. Kopernika 21 TEL./FAX: (034) 366 - 91 - 13, 366 - 91 - 1 8.			
Nazwa i adres obiektu bud.	Inwentaryzacja architektoniczno - budowlana zespołu budynków ZOZ. 42-160 Krzepice, ul. Szkolna 1		
Przedmiot rysunku	Laboratorium - rzut piętra - inwentaryzacja	Skala:	Rys. nr
Projektanci	mgr inż arch. Przemysław Płowecki	nr upr. KL - 31/2000	14
Sprawdzający			Data: 08/2006



WACHELKA I ŁYCZBA
zakład budowlano-instalacyjny Sp. J.

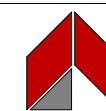
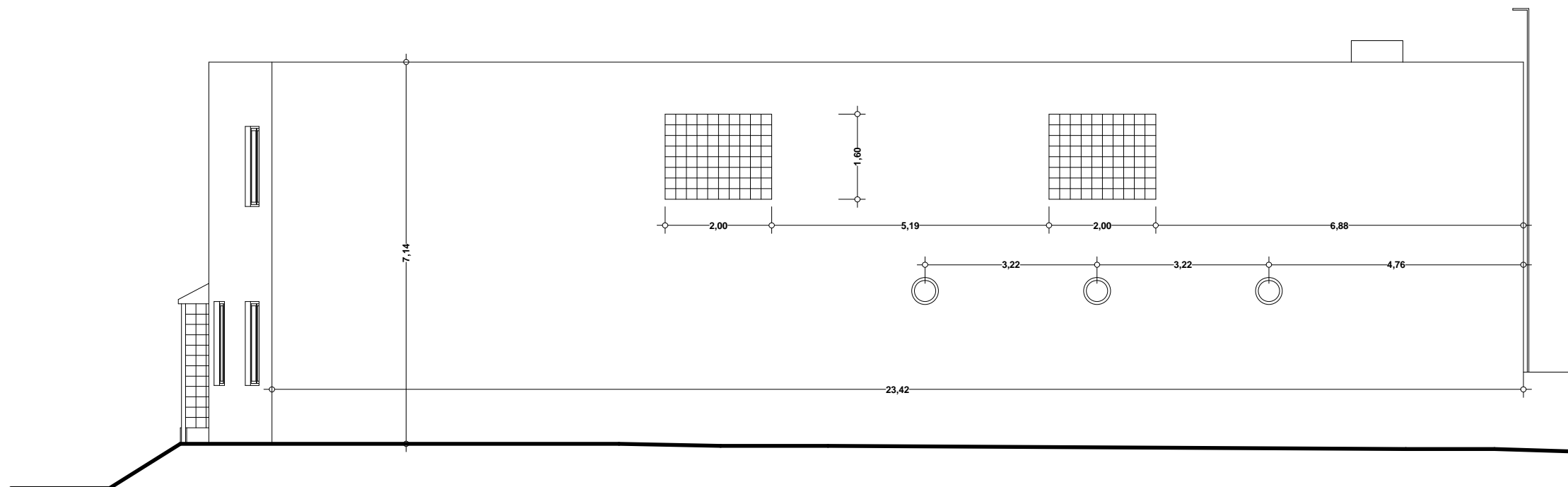
Częstochowa, ul. Kopernika 21
 TEL./FAX (034) 366 - 91 - 13, 366 - 91 - 1 8 .

Nazwa i adres obiektu bud.	Inwentaryzacja architektoniczno - budowlana zespołu budynków ZOZ. 42-160 Krzepice, ul. Szkolna 1		
Przedmiot rysunku	Laboratorium - elewacja pn. - inwentaryzacja	Skala:	Rys. nr
Projektanci	mgr inż arch. Przemysław Płowecki	nr upr. KL - 31/2000	16
Sprawdzający			Data: 08/2006



WACHELKA I ŁYCZBA
zakład budowlano-instalacyjny Sp. J.
 Częstochowa, ul. Kopernika 21
 TEL./FAX .(034) 366 - 91 - 13 , 366 - 91 -1 8 .

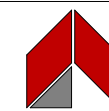
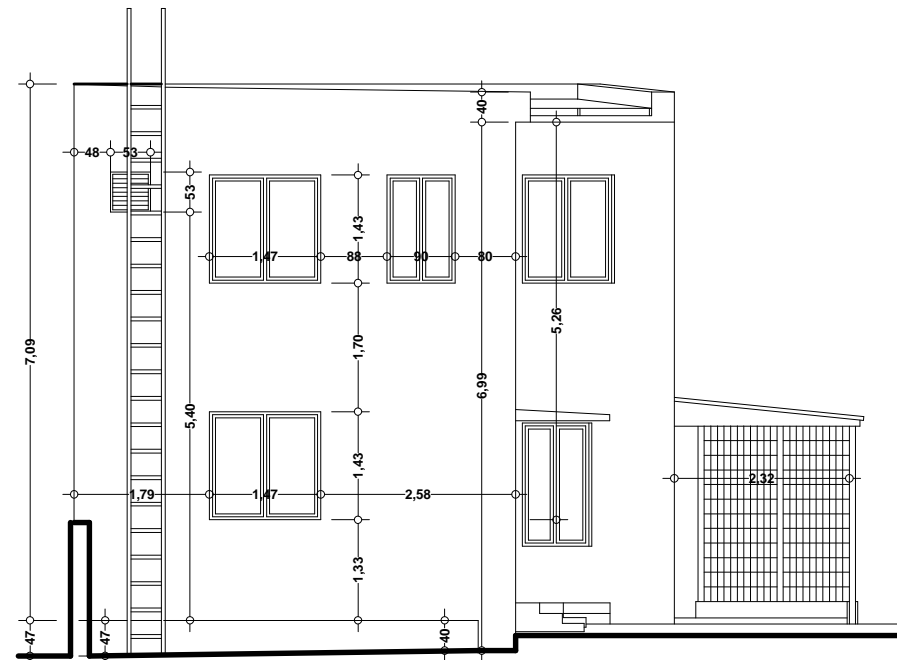
Nazwa i adres obiektu bud.	Inwentaryzacja architektoniczno - budowlana zespołu budynków ZOZ. 42-160 Krzepice, ul. Szkolna 1		
Przedmiot rysunku	Laboratorium - elewacja zach. - inwentaryzacja	Skala:	Rys. nr
Projektanci	mgr inż arch. Przemysław Płowecki	nr upr. KL - 31/2000	17
Sprawdzający			Data: 08/2006



WACHELKA I ŁYCZBA
zakład budowlano-instalacyjny Sp. J.

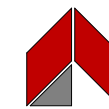
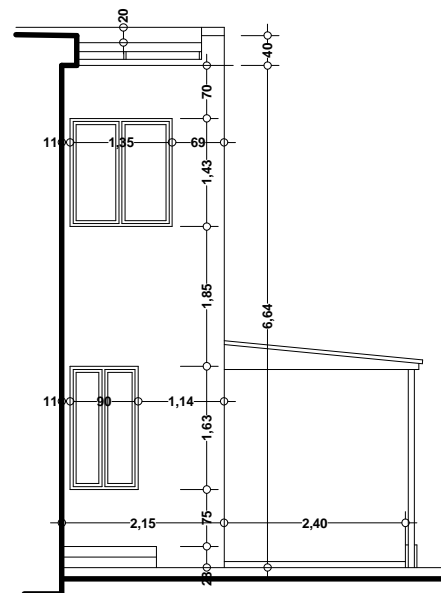
Częstochowa, ul. Kopernika 21
 TEL./FAX .(034) 366 - 91 - 13 , 366 - 91 -1 8 .

Nazwa i adres obiektu bud.	Inwentaryzacja architektoniczno - budowlana zespołu budynków ZOZ. 42-160 Krzepice, ul. Szkolna 1		
Przedmiot rysunku	Laboratorium - elewacja pd. - inwentaryzacja	Skala:	Rys. nr
Projektanci	mgr inż arch. Przemysław Płowecki	nr upr. KL - 31/2000	18
Sprawdzający			Data: 08/2006



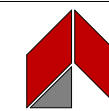
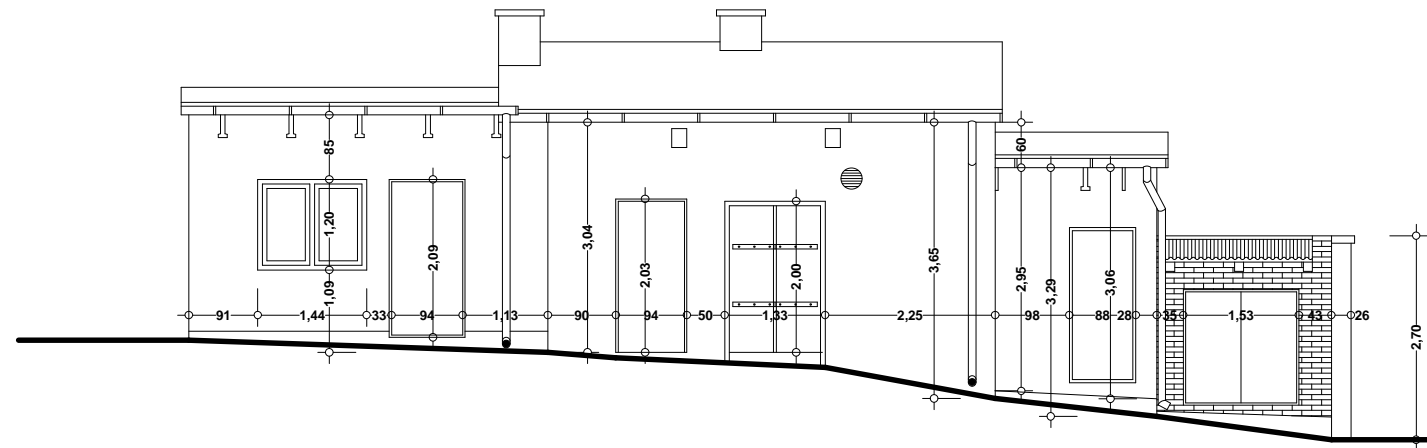
WACHELKA I ŁYCZBA
zakład budowlano-instalacyjny Sp. J.
 Częstochowa, ul. Kopernika 21
 TEL./FAX .(034) 366 - 91 - 13 , 366 - 91 -1 8 .

Nazwa i adres obiektu bud.	Inwentaryzacja architektoniczno - budowlana zespołu budynków ZOZ. 42-160 Krzepice, ul. Szkolna 1		
Przedmiot rysunku	Laboratorium - elewacja wsch. - inwentaryzacja	Skala:	Rys. nr
Projektanci	mgr inż arch. Przemysław Płowecki	nr upr. KL - 31/2000	19
Sprawdzający			Data: 08/2006



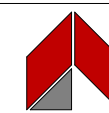
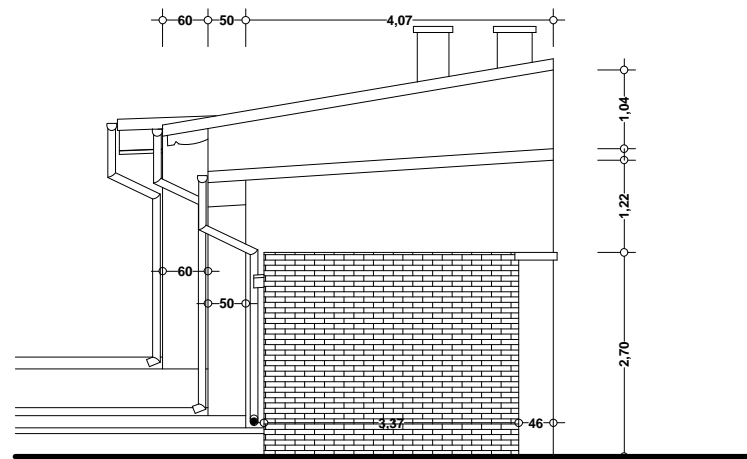
WACHELKA I ŁYCZBA
zakład budowlano-instalacyjny Sp. J.
 Częstochowa, ul. Kopernika 21
 TEL./FAX .(034) 366 - 91 - 13 , 366 - 91 -1 8 .

Nazwa i adres obiektu bud.	Inwentaryzacja architektoniczno - budowlana zespołu budynków ZOZ. 42-160 Krzepice, ul. Szkolna 1		
Przedmiot rysunku	Laboratorium - fragment elew. wsch. - inwent.	Skala:	Rys. nr
Projektanci	mgr inż arch. Przemysław Płowecki	nr upr. KL - 31/2000	20
Sprawdzający			Data: 08/2006



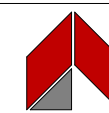
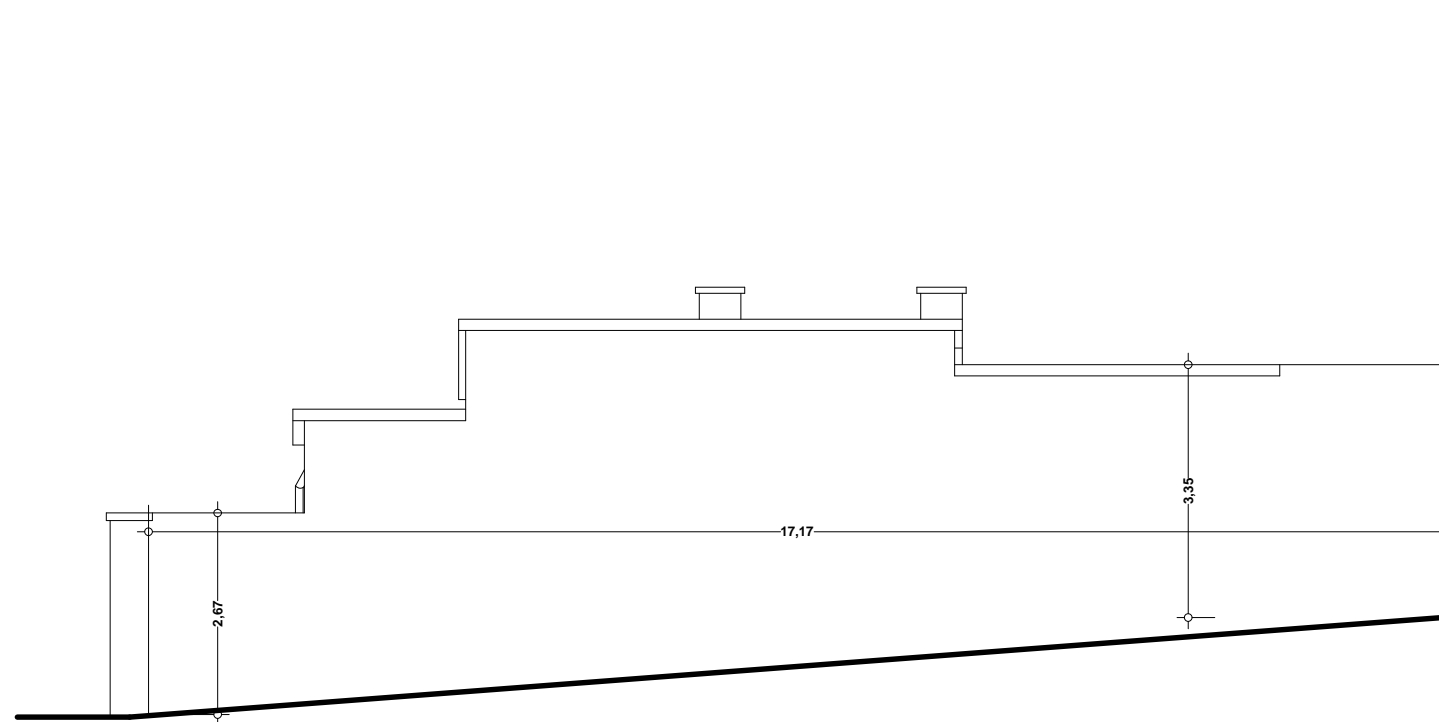
WACHELKA I ŁYCZBA
zakład budowlano-instalacyjny Sp. J.
 Częstochowa, ul. Kopernika 21
 TEL./FAX. (034) 366 - 91 - 13, 366 - 91 -1 8 .

Nazwa i adres obiektu bud.	Inwentaryzacja architektoniczno - budowlana zespołu budynków ZOZ. 42-160 Krzepice, ul. Szkolna 1		
Przedmiot rysunku	Budynki gosp. - elewacja pn. - inwentaryzacja	Skala:	Rys. nr
Projektanci	mgr inż arch. Przemysław Płowecki	nr upr. KL - 31/2000	21
Sprawdzający			Data: 08/2006



WACHELKA I ŁYCZBA
zakład budowlano-instalacyjny Sp. J.
 Częstochowa, ul. Kopernika 21
 TEL./FAX. (034) 366 - 91 - 13, 366 - 91 - 1 8 .

Nazwa i adres obiektu bud.	Inwentaryzacja architektoniczno - budowlana zespołu budynków ZOZ. 42-160 Krzepice, ul. Szkolna 1		
Przedmiot rysunku	Budynki gosp. - elewacja zach. - inwentaryzacja	Skala:	Rys. nr
Projektanci	mgr inż arch. Przemysław Płowecki	nr upr. KL - 31/2000	22
Sprawdzający			Data: 08/2006

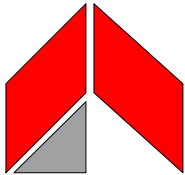


WACHELKA I ŁYCZBA
zakład budowlano-instalacyjny Sp. J.

Częstochowa, ul. Kopernika 21

TEL./FAX .(034) 366 - 91 - 13 , 366 - 91 -1 8 .

Nazwa i adres obiektu bud.	Inwentaryzacja architektoniczno - budowlana zespołu budynków ZOZ. 42-160 Krzepice, ul. Szkolna 1		
Przedmiot rysunku	Budynki gosp. - elewacja pd. - inwentaryzacja	Skala:	Rys. nr
Projektanci	mgr inż arch. Przemysław Płowecki	nr upr. KL - 31/2000	23
Sprawdzający			Data: 08/2006



WACHELKA I ŁYCZBA
ZAKŁAD BUDOWLANO - INSTALACYJNY SP.J.

CZĘSTOCHOWA, UL. KOPERNIKA 21
TEL./FAX. (034) 366 - 91 - 13, 366 - 91 - 18

PROJEKT BUDOWLANY

NAZWA OPRACOWANIA :

**INWENTARYZACJA ARCHITEKTONICZNO – BUDOWLANA ZESPOŁU
BUDYNKÓW SZPITALA REJONOWEGO W KRZEPICACH,
42 – 160 KRZEPICE, UL. SZKOLNA 1
pow. kłobucki, woj. śląskie**

NAZWA OBIEKTU :

**ZESPÓŁ BUDYNKÓW SZPITALA REJONOWEGO W KRZEPICACH
42 – 160 Krzepice, ul. Szkolna 1**

INWESTOR :

**Starostwo Powiatowe w Kłobucku
42 – 100 Kłobuck, ul. Rynek im. Jana Pawła II 13**

OPRACOWAŁ :

**mgr inż. arch. Przemysław PŁOWECKI
specjalność: architektoniczna
nr uprawnień: KL – 31/2000**

Spis zawartości opracowania:

I.	Część opisowa	
II.	Dokumentacja fotograficzna	
III.	Część graficzna	
1.	Sytuacja	1: 1000
2.	Szpital – rzut piwnic – inwentaryzacja	1: 100
3.	Szpital – rzut parteru – inwentaryzacja	1: 100
4.	Szpital – rzut pierwszego piętra – inwentaryzacja	1: 100
5.	Szpital – rzut drugiego piętra – inwentaryzacja	1: 100
6.	Szpital – rzut poddasza – inwentaryzacja	1: 100
7.	Szpital – rzut dachu – inwentaryzacja	1: 100
8.	Szpital – elewacja wschodnia – inwentaryzacja	1: 100
8a.	Szpital – elewacja wschodnia – inwentaryzacja	1: 100
9.	Szpital – elewacja północna – inwentaryzacja	1: 100
9a.	Szpital – elewacja północna – inwentaryzacja	1: 100
10.	Szpital – elewacja zachodnia – inwentaryzacja	1: 100
10a.	Szpital – elewacja zachodnia – inwentaryzacja	1: 100
11.	Szpital – elewacja południowa – inwentaryzacja	1: 100
11a.	Szpital – elewacja południowa – inwentaryzacja	1: 100
12.	Laboratorium – rzut piwnic – inwentaryzacja	1: 100
13.	Laboratorium – rzut parteru – inwentaryzacja	1: 100
14.	Laboratorium – rzut piętra – inwentaryzacja	1: 100
15.	Laboratorium – rzut dachu – inwentaryzacja	1: 100
16.	Laboratorium – elewacja północna – inwentaryzacja	1: 100
17.	Laboratorium – elewacja zachodnia – inwentaryzacja	1: 100
18.	Laboratorium – elewacja południowa - inwentaryzacja	1: 100
19.	Laboratorium – elewacja wschodnia – inwentaryzacja	1: 100
20.	Laboratorium – fragment elewacji wschodniej – inwentaryzacja	1: 100
21.	Budynki gospodarcze – elewacja północna – inwentaryzacja	1: 100
22.	Budynki gospodarcze – elewacja zachodnia – inwentaryzacja	1: 100
23.	Budynki gospodarcze – elewacja południowa – inwentaryzacja	1: 100

OPIS TECHNICZNY:

1. Podstawa opracowania:

- Umowa zawarta w dniu 5 lipca 2006 roku w Kłobucku, pomiędzy Starostwem Powiatowym w Kłobucku z siedzibą w Kłobucku, ul. Rynek im. Jana Pawła II 13, a Zakładem Budowlano – Instalacyjnym „Wachelka i Łyczba” Sp. J. z siedzibą w Częstochowie przy ul. Kopernika 21
- Pomiary i wizje lokalne w terenie
- Dokumentacja fotograficzna
- Dokumentacja archiwalna
 - a) Dokumentacja wymiany stropów w budynku laboratorium wykonana przez Wojewódzki Zarząd Inwestycji Rolniczych Zespół Usług Projektowych w Kłobucku z marca 1989 r.
 - b) Projekt Rozbudowy Szpitala Rejonowego w Krzepicach przy ul. Szkolnej autor mgr inż. arch. Beata Gabryelska z maja 1996 r

1. Budynek główny szpitala

Budynek główny szpitala zlokalizowano równolegle do linii ulicy Szkolnej w Krzepicach. Wykonano go jako budynek trzykondygnacyjny w pełni podpiwniczony. Wysokość kondygnacji w świetle zróżnicowana: 2,50 cm w piwnicach, 3,00 cm parter, 2,90 cm pierwsze piętro, 2,71 cm drugie piętro. W obrębie kucharek oddziałowych budynek połączony z kuchnią główną za pomocą windy gastronomicznej o napędzie elektrycznym. Główne wejście do budynku prowadzi od strony podwórza, zlokalizowano je w środkowej części długości ściany budynku. W tym samym miejscu zlokalizowano klatkę schodową. Drugie wejście od strony ulicy Solnej. Budynek przylega od strony południowej do budynku łącznika w którym zlokalizowano drugą klatkę schodową i szyb windy. Na każdej kondygnacji zapewniono połączenie pomiędzy oboma obiektami. Budynek wykonano w technologii murowanej tradycyjnej. Wzniesiony z cegły pełnej. Grubość ścian zewnętrznych piwnicznych 51 cm, ścian parteru i pięter 38 cm.

Układ konstrukcyjny budynku podłużny, trzytraktowy. Trakt korytarzowy wydzielony ścianami podłużnymi o grubości 38 cm.

Szerokość traktów:

- trakt korytarzowy - 220 cm
- trakty boczne - 520 cm

Poprzecznie budynek usztywniony ścianami z cegły pełnej o grubości 38 cm, wydzielającymi klatkę schodową.

Stropy międzykondygnacyjne gęstożebrowe typu DZ-3. Na stropie kondygnacji ostatniej stropodach niewentylowany z zasypką z żużla wielkopieczowego. Pokrycie dachu papa asfaltowa na lepiku. Spadek dachu ok. 5%. Odprowadzenie wody poprzez rynny i rury spustowe usytuowane wzdłuż dłuższych ścian budynku.

Klatka schodowa żelbetowa wylewana. W obrębie traktu korytarzowego podciąg żelbetowy o wysokości ok. 1 m.

Tynki wewnętrzne cementowo-wapienne malowane farbą emulsyjną. Na ścianach lamperie olejne. W pomieszczeniach higieniczno – sanitarnych glazura.

Stolarka okienna, drewniana o znacznym stopniu zużycia. Część okien (okna w części północno – wschodniej piwnicy, oraz okna pierwszego piętra) wymienione na nowe z PCV.

Funkcjonalnie na poszczególnych kondygnacjach budynku rozmieszczono następujące pomieszczenia:

- piwnica – pomieszczenia gospodarcze, magazyny, kuchnia
- parter – OION, pracownie diagnostyczne Rtg, USG, gabinet kierownika administracyjnego, toalety
- pierwsze piętro – fizjoterapia, gastroskopia, sale chorych, toalety, gabinety zabiegowe, biuro
- drugie piętro – sale chorych, pokój wypisów, toalety

Szczegółowy wykaz pomieszczeń w budynku szpitalnym zestawiono w tabeli poniżej.

Główne dane metryczne budynku szpitala:

Długość budynku	34,20 m
Szerokość budynku	13,00 m
Powierzchnia zabudowy:	446, 10 m ²
Powierzchnia użytkowa:	1486, 93 m ²
Kubatura:	5960,00 m ³

Zestawienie pomieszczeń szpitala wraz z ich powierzchniami:

Lp.	Nazwa pomieszczenia	Powierzchnia
PIWNICA		
1.	Hol kuchenny	7, 04 m ²
2.	Zmywalnia	7, 77 m ²
3.	Magazyn produktów sypkich	5, 07 m ²
4.	Kuchnia	29, 20 m ²
5.	Szyb windowy	1, 00 m ²
6.	Pomieszczenie gospodarcze	5, 34 m ²
7.	Klatka schodowa + korytarz	26, 08 m ²
8.	Pomieszczenie pomp i hydroforów	13, 24 m ²
9.	Węzeł sanitarny	4, 31 m ²
10.	Węzeł sanitarny	4, 97 m ²
11.	Pomieszczenie pieców	24, 19 m ²
12.	Pokój socjalny	5, 84 m ²
13.	Magazyn	18, 62 m ²
14.	Korytarz	29, 89 m ²
15.	Lobby	3, 28 m ²
16.	Szatnia kuchenkowych	13, 64 m ²
17.	Magazyn bielizny czystej	11, 20 m ²
18.	Brudownik	12, 32 m ²
19.	Szatnia chorych	13, 06 m ²
20.	Szatnia pielęgniarek	11, 02 m ²
21.	Schowek	2, 49 m ²
22.	Magazyn gospodarczy	9, 05 m ²
23.	Szatnia salowych	19, 41 m ²
24.	Szatnia dla personelu średniego i pielęgniarek	37, 98 m ²
25.	Zmywalnia termosów	6, 76 m ²
26.	Śluza	6, 85 m ²
27.	Korytarz	15, 79 m ²
28.	Bunkier na paliwo stałe	55, 81 m ²
29.	Korytarzyk	4, 30 m ²
RAZEM POMIESZCZENIA PIWNICZNE		405, 52 m²
PARTER		
1.	OION	50, 48 m ²
2.	Korytarz	27, 34 m ²
3.	Szyb windowy	1, 07 m ²
4.	Klatka schodowa	27, 32 m ²
5.	Kierownik administracyjno-gospodarczy	12, 64 m ²
6.	W.C. dla odwiedzających	11, 30 m ²
7.	W.C. personelu	9, 25 m ²
8.	USG	13, 57 m ²
9.	Pokój opisów RTG	13, 30 m ²
10.	EKG	13, 16 m ²
11.	Korytarz	31, 83 m ²
12.	Ciemnia	11, 61 m ²
13.	Archiwum	7, 28 m ²
14.	Nastawnia	5, 92 m ²
15.	Sala badań Rtg	37, 29 m ²
16.	W.C.	0, 77 m ²
17.	Magazyn	3, 44 m ²
18.	Korytarz	4, 21 m ²
19.	Szatnia damska	2, 68 m ²
20.	Szatnia męska	3, 54 m ²
21.	Kaplica	16, 90 m ²
22.	Konfesjonał	1, 56 m ²
23.	Pokój badań	13, 98 m ²
24.	Sala intensywnego nadzoru	11, 74 m ²
25.	Pomieszczenie sanitarne OION	5, 57 m ²

26.	W.C.	0, 83 m ²
27.	Pomieszczenie przygotowawcze	5, 70 m ²
28.	Pokój badań	14, 39 m ²
RAZEM POMIESZCZENIA PARTERU		358, 67 m²
PIERWSZE PIĘTRO		
1.	Gastroskopia	15, 12 m ²
2.	Gastroskopia	10, 50 m ²
3.	Sala chorych	13, 65 m ²
4.	Kuchenka oddziałowa	11, 63 m ²
5.	Szyb windy	1, 17 m ²
6.	Korytarz	22, 98 m ²
7.	Klatka schodowa	27, 36 m ²
8.	Dyżurka pielęgniarska	12, 37 m ²
9.	W.C. męski	11, 57 m ²
10.	Brudownik	9, 65 m ²
11.	W.C. damski	13, 23 m ²
12.	Sala chorych	26, 80 m ²
13.	Korytarz	31, 83 m ²
14.	Gabinet zabiegowy	13, 95 m ²
15.	Próby wysiłkowe	11, 62 m ²
16.	Sala chorych	26, 33 m ²
17.	Sala chorych	27, 04 m ²
18.	Biuro	18, 52 m ²
19.	Gabinet fizjoterapii	26, 63 m ²
20.	Sala chorych	28, 23 m ²
RAZEM POMIESZCZENIA PIERWSZEGO PIĘTRA		360, 18 m²
DRUGIE PIĘTRO		
1.	Pokój wypisów i lekarski	27, 33 m ²
2.	Pielęgniarka oddziałowa	11, 60 m ²
3.	Kuchenka oddziałowa	12, 68 m ²
4.	Szyb windy	1, 12 m ²
5.	Korytarz	22, 98 m ²
6.	Klatka schodowa	27, 36 m ²
7.	Dyżurka pielęgniarska	13, 35 m ²
8.	W.C. męski	11, 00 m ²
9.	W.C. damski	9, 56 m ²
10.	Sala chorych	13, 59 m ²
11.	Sala chorych	27, 29 m ²
12.	Korytarz	31, 98 m ²
13.	Gabinet lekarski socjalny	20, 34 m ²
14.	Łazienka	4, 95 m ²
15.	Sala chorych	26, 14 m ²
16.	Sala chorych	27, 76 m ²
17.	Pokój socjalny	18, 52 m ²
18.	Sala chorych	14, 54 m ²
19.	Sala chorych	40, 47 m ²
RAZEM POMIESZCZENIA DRUGIEGO PIĘTRA		362, 56 m²
OGÓŁEM POMIESZCZENIA SZPITALA		1486, 93 m²

2. Budynek łącznika

Budynek łącznika wykonano jako budynek plombowy trzykondygnacyjny, w pełni podpiwniczony. Budynek łączy pierzeję zabudowy pomiędzy starym budynkiem szpitala, a budynkiem Urzędu Gminy Krzepice.

Wysokość kondygnacji w świetle 3,00 m. Budynek wyposażony w windę. Maszynownia windy dolna usytuowana w obrębie klatki schodowej (pod drugim biegiem schodów). Wszystkie kondygnacje budynku połączono z istniejącymi kondygnacjami szpitala. Główne wejście do budynku od strony ulicy Szkolnej z poziomu piwnicy. Dostępność dla osób niepełnosprawnych zapewniona poprzez układ pochylni terenowych prowadzących do wejścia głównego.

Budynek wykonano w technologii murowanej tradycyjnej. Ściany budynku warstwowe pustak MAX 29 cm + styropian 5 cm + cegła pełna 12 cm. Stropy międzykondygnacyjne Akermana. Strop

ostatniej kondygnacji docieplony 14 cm. wełny mineralnej. Konstrukcja klatki schodowej żelbetowa wylewana. Przekrycie budynku dach dwuspadowy o konstrukcji drewnianej, o nachyleniu połaci zachodniej 51%, oraz wschodniej 68%, kryty blachodachówką powlekaną. W obrębie klatki schodowej przekrycie stanowi wylewana płyta żelbetowa, docieplona wełną mineralną i pokryta blachodachówką powlekaną na łątach drewnianych.

Tynki wewnętrzne cementowo - wapienne.

Stołarka okienna PCV nowa. W połaciach dachu okna dachowe „VELUX”

Funkcjonalnie na poszczególnych kondygnacjach budynku rozmieszczono następujące pomieszczenia:

- piwnica – portiernia, punkt przyjmowania i mycia termosów, pomieszczenia techniczne i magazynowe
- parter – izba przyjęć, centrala telefoniczna, poczekalnia
- pierwsze piętro – fizjoterapię, magazyn sprzętu jednorazowego, apteka
- drugie piętro – pokoje badań holterowskich, gabinety ordynatora i zastępcy ordynatora

Szczegółowy wykaz pomieszczeń zestawiono w tabeli poniżej.

Główne dane metryczne łącznika:

Długość budynku	9,90 m
Szerokość budynku	13,00 m
Powierzchnia zabudowy:	127,25 m ²
Powierzchnia użytkowa:	507,83 m ²
Kubatura:	1825,00 m ³

Zestawienie pomieszczeń łącznika wraz z ich powierzchniami:

Lp.	Nazwa pomieszczenia	Powierzchnia
PIWNICA		
1.	Portiernia	13,93 m ²
2.	W.C.	2,56 m ²
3.	Hol	29,76 m ²
4.	Szyb windy	8,49 m ²
5.	Klatka schodowa	13,79 m ²
6.	Maszynownia windy	8,45 m ²
7.	Śluza wejściowa	10,66 m ²
8.	Pomieszczenie na odpadki	3,32 m ²
9.	Hol kuchenny	6,11 m ²
RAZEM POMIESZCZENIA PIWNICZNE		97,07 m²
PARTER		
1.	Izba przyjęć	19,69 m ²
2.	Pomieszczenie przygotowawcze	2,89 m ²
3.	W.C.	2,98 m ²
4.	Szyb windy	8,51 m ²
5.	Klatka schodowa	22,91 m ²
6.	Hol	37,65 m ²
7.	Centrala telefoniczna	7,98 m ²
8.	W.C. pacjentów	3,80 m ²
RAZEM POMIESZCZENIA PARTERU		106,41 m²
PIERWSZE PIĘTRO		
1.	Gabinet fizjoterapii	17,67 m ²
2.	Pomieszczenie socjalne	8,04 m ²
3.	Szyb windy	8,51 m ²
4.	Klatka schodowa	22,91 m ²
5.	Hol	22,12 m ²
6.	Magazyn sprzętu jednorazowego	10,86 m ²
7.	Apteka	12,01 m ²
RAZEM POMIESZCZENIA PIERWSZEGO PIĘTRA		102,12 m²
DRUGIE PIĘTRO		
1.	Pokój badań holter	15,00 m ²
2.	Pokój badań holter	10,70 m ²

3.	Szyb windy	8, 51 m ²
4.	Klatka schodowa	22, 91 m ²
5.	Hol	22, 12 m ²
6.	Gabinet zastępcy ordynatora	11, 00 m ²
7.	Gabinet ordynatora	11, 87 m ²
RAZEM POMIESZCZENIA DRUGIEGO PIĘTRA		102, 11 m²
PODDASZE		
1.	Klatka schodowa	18, 84 m ²
2.	Strych	23, 49 m ²
3.	Archiwum	32, 14 m ²
4.	Strych	25, 65 m ²
RAZEM POMIESZCZENIA PODDASZA		100, 12 m²
OGÓŁEM POMIESZCZENIA ŁĄCZNIKA		507, 83 m²

3. Budynek laboratorium wraz z budynkami przyległymi

Budynek laboratorium położony jest w granicy z działkami sąsiednimi. Do głównego budynku laboratorium od strony zachodniej przylega zespół czterech budynków parterowych, mieszczących w sobie pomieszczenia gospodarcze wykorzystywane na użytek szpitala.

Budynek laboratorium wzniesiono jako budynek dwukondygnacyjny, częściowo podpiwniczony. Wysokość kondygnacji w świetle, zróżnicowana piwnice 215 cm, parter 300 cm, pierwsze piętro 290 - 310 cm.

Budynek wykonano w technologii murowanej tradycyjnej z wykorzystaniem starych XIX w fundamentów. Ściany piwniczne o konstrukcji mieszanej kamienno – ceglanej o grubości 51 – 85 cm. Piwnice sklepienie odcinkowo. Ściany parteru murowane z cegły pełnej o grubości 38 – 51 cm. Ściany piętra z pustaka o grubości 25 cm. Strop międzykondygnacyjny ceramiczny na belkach stalowych typu Kleina.

Strop nad parterem oparty na ścianach i podciągu z dwóch dwuteowników 160. Strop ostatniej kondygnacji żelbetowy układany ze spadkiem jednokierunkowym ok. 5%, docieplony supremą i pokryty papą asfaltową na lepiku.

Konstrukcja klatki schodowej żelbetowa wylewana. Ściany klatki schodowej stanowią poprzeczne usztywnienie budynku.

Tynki wewnętrzne wapienne i cementowo - wapienne. Na ścianach lamperie olejne.

Stolarka okienna tradycyjna, drewniana o znacznym stopniu zużycia.

Budynki przyległe parterowe, niepodpiwniczone o konstrukcji murowanej z cegły pełnej. Grubość ścian 25 cm. W budynkach zlokalizowano: pomieszczenie do przechowywania zwłok, pomieszczenie agregatu prądotwórczego, pomieszczenie na odpadki i garaż. Pomieszczenie na przechowywanie zwłok wewnątrz wyremontowane wyposażone w nowe drzwi i okno, pozostałe pomieszczenia w stanie technicznym zadowolającym. Część zawierająca pomieszczenie agregatu spękana w obrębie nadproży drzwiowych. Rysy ukośne mogą sugerować brak belki nadprożowej. Stolarka okienna i drzwiowa o znacznym stanie zużycia kwalifikująca się do wymiany.

Funkcjonalnie na poszczególnych kondygnacjach budynku rozmieszczono następujące pomieszczenia:

- piwnica – pomieszczenia gospodarcze
- parter – pralnia (obecnie nieużywana), suszarnia (obecnie nieużywana), magazyn sprzętu laboratoryjnego, pobieralnia z poczekalnią, pomieszczenie przechowywania zwłok, pomieszczenie agregatu prądotwórczego, pomieszczenie na odpady medyczne, pomieszczenie gospodarcze
- pierwsze piętro – pracownie laboratoryjne, pokój socjalny dla personelu laboratorium, pokój kierownika, toaleta

Szczegółowy wykaz pomieszczeń zestawiono w tabeli poniżej.

Główne dane metryczne budynku laboratorium wraz z budynkami przyległymi:

Długość budynku laboratorium	24, 40 m
Długość budynków przyległych ogółem	16, 60 m
Szerokość budynku laboratorium	5, 85 m/ 8, 00 m
Szerokość budynków przyległych ogółem	3, 95 m/ 4, 45 m/ 5, 05 m
Powierzchnia zabudowy:	224, 62 m ²

Powierzchnia użytkowa:
Kubatura:

507, 83 m²
1518, 00 m³

Zestawienie pomieszczeń budynku laboratorium i budynków przyległych wraz z ich powierzchniami:

Lp.	Nazwa pomieszczenia	Powierzchnia
PIWNICA		
1.	Piwnica	5, 45 m ²
2.	Klatka schodowa	2, 81 m ²
3.	Piwnica	7, 42 m ²
4.	Piwnica	9, 48 m ²
5.	Piwnica	10, 19 m ²
6.	Piwnica	9, 57 m ²
7.	Klatka schodowa	3, 76 m ²
RAZEM POMIESZCZENIA PIWNICZNE		48, 68 m²
PARTER		
1.	Pokój socjalny	5, 77 m ²
2.	Pralnia	23, 16 m ²
3.	Suszarnia	30, 86 m ²
4.	Klatka schodowa	9, 74 m ²
5.	Magazyn sprzętu laboratoryjnego	20, 31 m ²
6.	Pobieralnia	12, 10 m ²
7.	Poczekalnia	11, 09 m ²
8.	Klatka schodowa	3, 76 m ²
9.	Przechowalnia zwłok	17, 98 m ²
10.	Agregat prądotwórczy	23, 76 m ²
11.	Magazyn odpadów medycznych	6, 53 m ²
12.	Pomieszczenie gospodarcze	6, 83 m ²
RAZEM POMIESZCZENIA PARTERU		171, 89 m²
PIERWSZE PIĘTRO		
1.	Pracownia analiz	27, 66 m ²
2.	Pracownia	2, 52 m ²
3.	Laboratorium	12, 41 m ²
4.	Laboratorium	12, 39 m ²
5.	Korytarz	18, 87 m ²
6.	Klatka schodowa	7, 62 m ²
7.	Pokój socjalny	15, 68 m ²
8.	W.C.	3, 42 m ²
9.	Pracownia serologiczna	10, 83 m ²
10.	Pokój kierownika laboratorium	11, 74 m ²
RAZEM POMIESZCZENIA PIERWSZEGO PIĘTRA		123, 14 m²
OGÓŁEM POMIESZCZENIA BUDYNKU LABORATORIUM		343, 71 m²

Opracował: