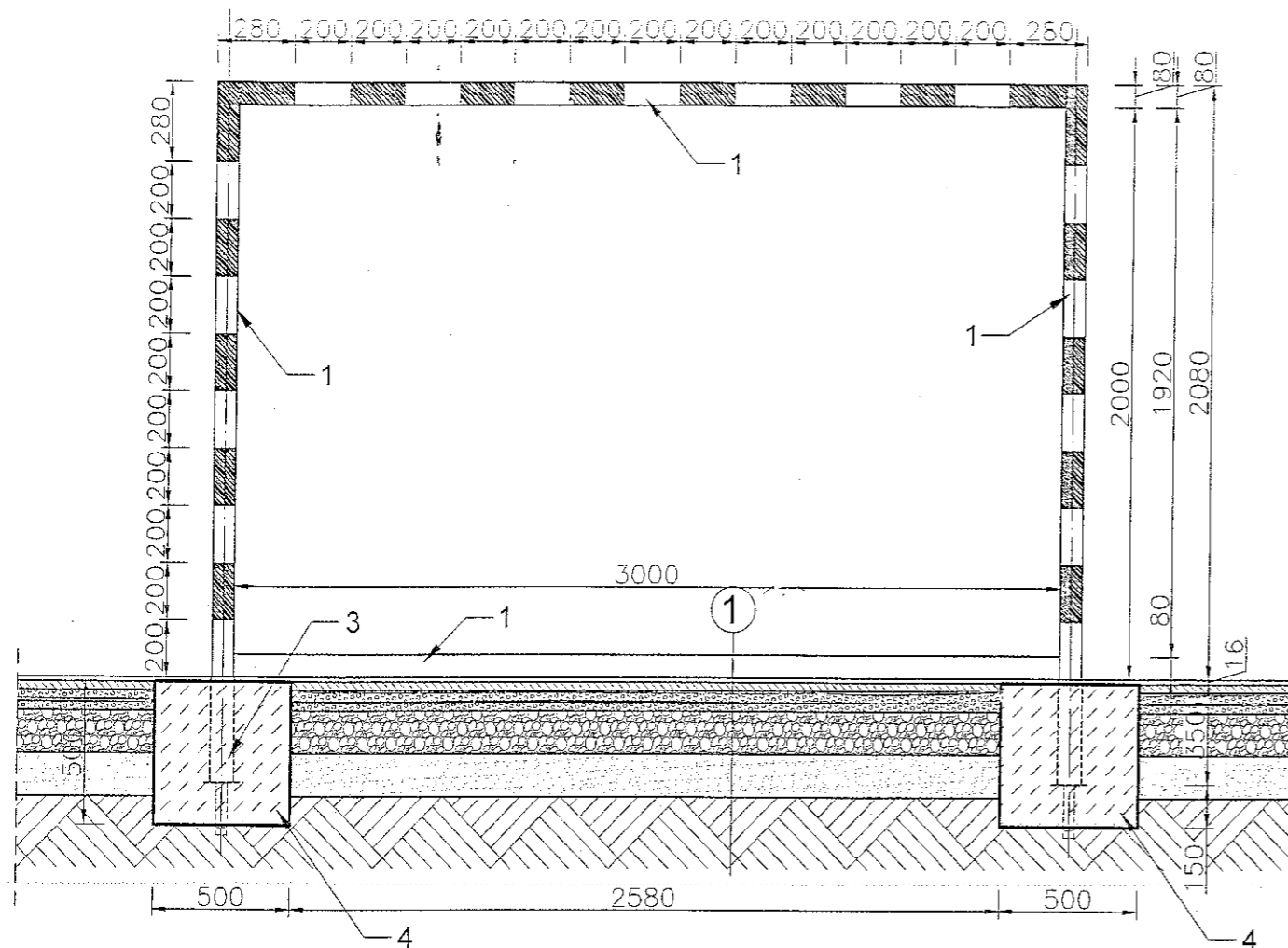
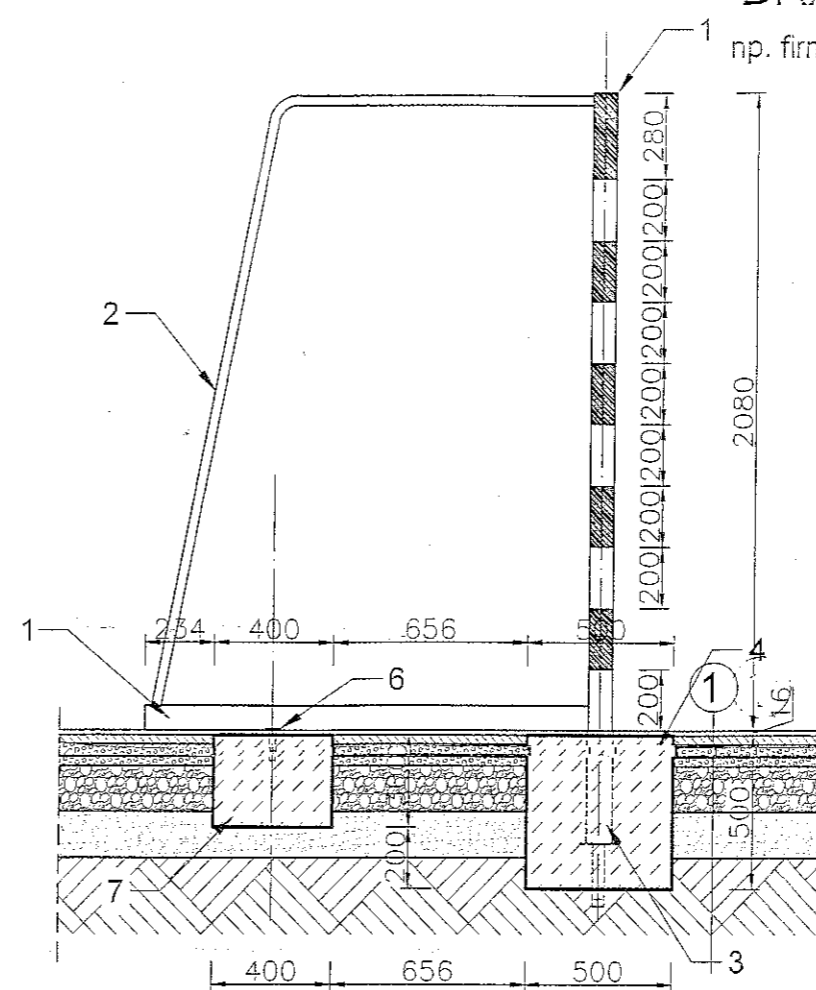


WIDOK Z PRZODU



WIDOK Z BOKU



URZĄDZENIE SPORTOWE  
BRAMKA DO PIŁKI RĘCZNEJ

np. firmy Sportgrupa Sp. z o.o. lub inny równoważny

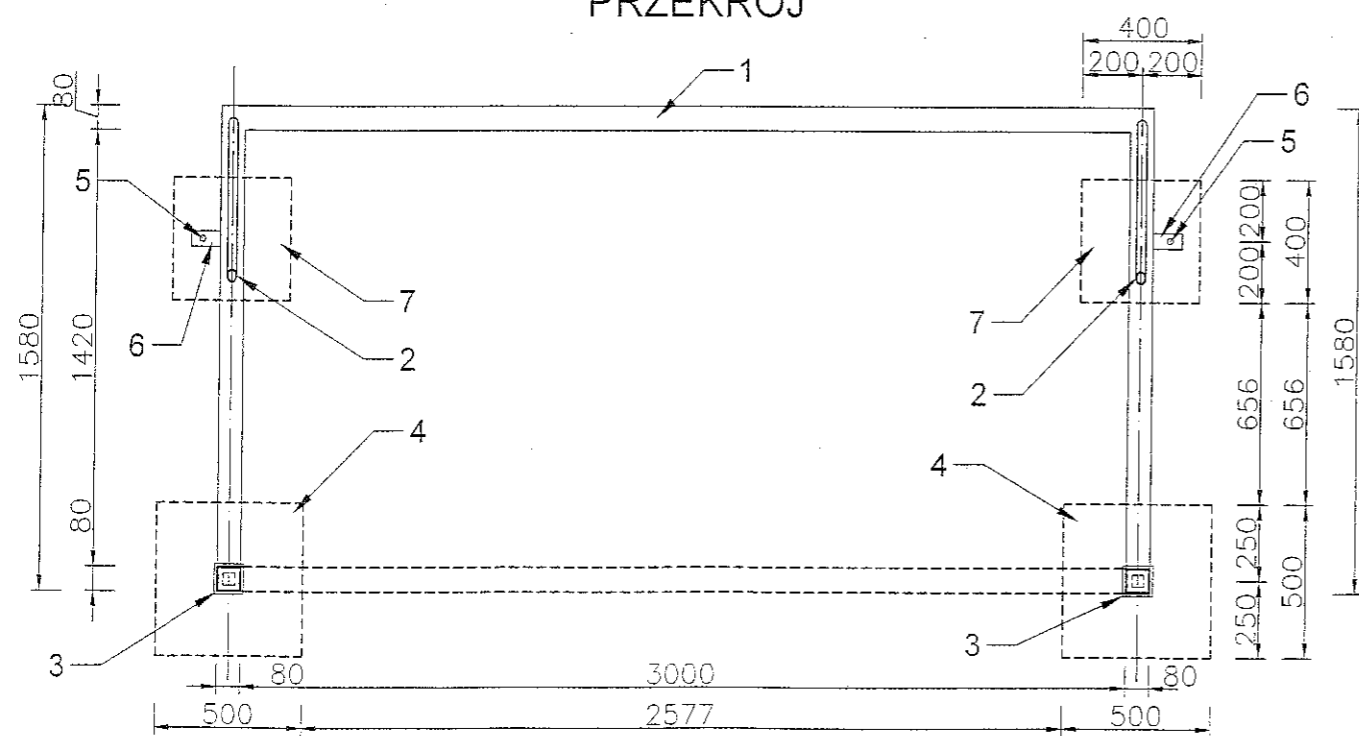
SKALA 1:25

LEGENDA:

1. Bramka systemowa
2. Pałak podtrzymujący
3. Studzienka do bramki systemowa z pokrywą
4. Fundament betonowy 500x500x500 z betonu B-20
5. Śruba mocująca
6. Płaskownik stalowy
7. Fundament betonowy 400x400x300

Ilość 2 szt.  
BETON B-20

PRZEKRÓJ



1

- Nawierzchnia poliuretanowa 13 mm
- Warstwa stabilizacyjna 3,5 cm
- Warstwa wyrównawcza fr. 0-4 mm gr. 5 cm
- Kruszywo łamane fr. 31,5-63mm gr. 20 cm.
- Geowłóknina
- Podsypka z piasku zagęszczonego
- Grunt rodzimy

Wszystkie elementy stalowe ocynkowane ogniowo

UWAGA:

- wszystkie wymiary sprawdzić na budowie
- wszystkie roboty budowlane winny być prowadzone zgodnie ze sztuką budowlaną