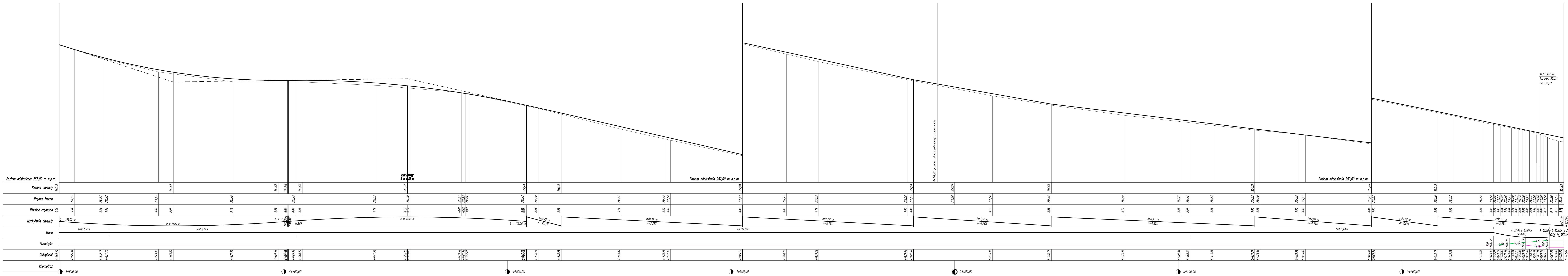


Profil odcinka DP w km od 4+599,49 do 4+905,10
Skala: 1:50/500

Profil odcinka DP w km od 4+599,49 do 5+272,48
Skala: 1:50/500

Profil odcinka DP w km od 4+905,10 do 5+186,35
Skala: 1:50/500

Profil odcinka DP w km od 5+186,35 do 5+272,48
Skala: 1:50/500



LEGENDA

- Profil istniejącej nawierzchni.
- Projektowana nawierzchni drogi.
- Prawa krawędź jezdni.
- Lewa krawędź jezdni.

Opracowano w MSO0 kawałek nr W2-009048576-000.

Stan projektowy: Andrzej Przybył ul. Kowalski 24 m. 54 42-214 Czapłowska Ciek. +48 798 838 815

Wzrost: Powiatowy Zarząd Dróg w Kłobucku ul. Zamkowa 19 42-100 Kłobuck

Nazwa inwestycji: Przebudowa ciągu dróg powiatowych nr 2052 S, nr 2054 S, nr 2053 S na odcinku Bór Zajączkowski - Wzrzesy - Brzeziny - Przelajów, gm. Przelajów.

Dotyczy: DOKUMENTACJA TECHNICZNA DO ZŁOŻENIA ZAMIARU WYKONANIA ROBÓT BUDOWLANYCH

Przebieg: DROGOWA

Nazwa rysunku: PROFIL PODŁUŻNY

Projektant: mgr inż. Andrzej PRZYBYLSKI
Sprawdzący: mgr inż. Paweł NIEDZIELSKI
Opisujący: mgr inż. Paweł NIEDZIELSKI
Wzrost: mgr inż. Paweł NIEDZIELSKI

Nr rys.: D-02.9
Data: 07.2016
Skala: 1:50/500