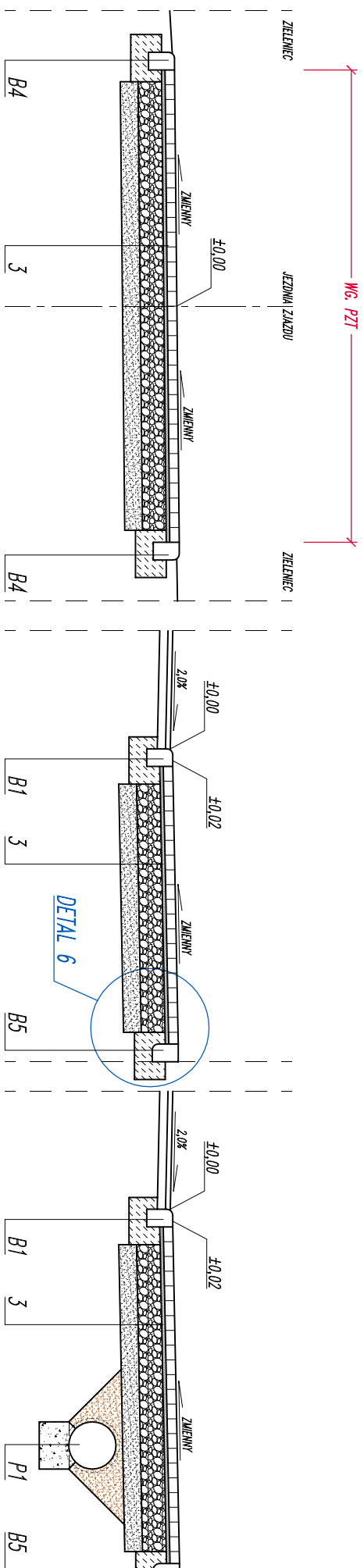
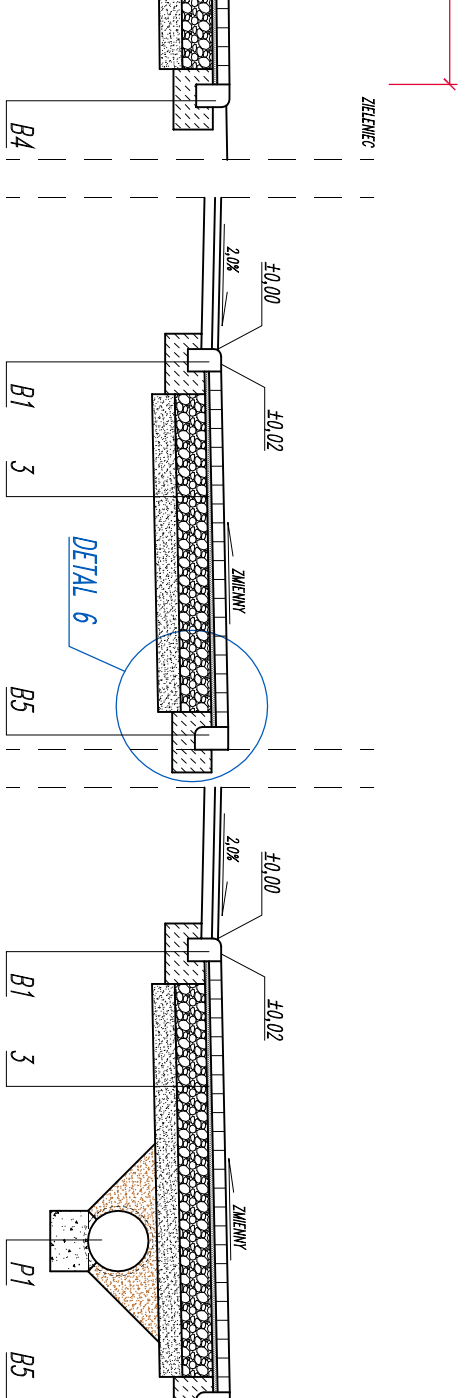


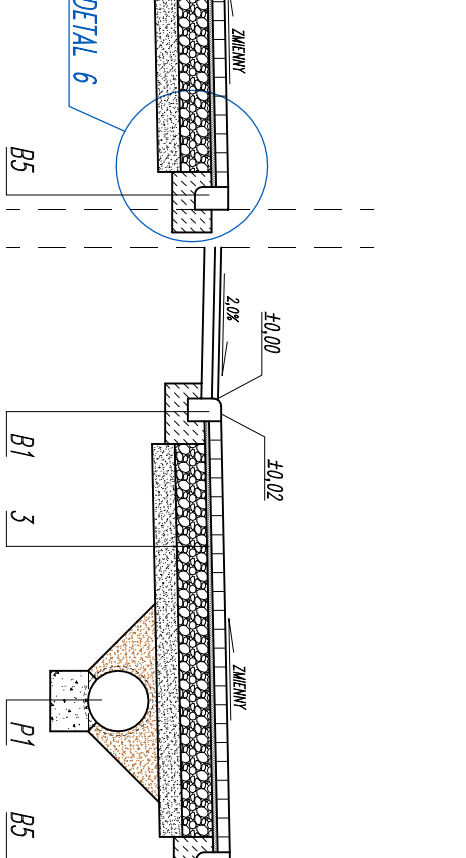
PRZEKRÓJ POPRZECZNY ZJAZDU Z KOSTKI BETONOWEJ
SKALA 1:50



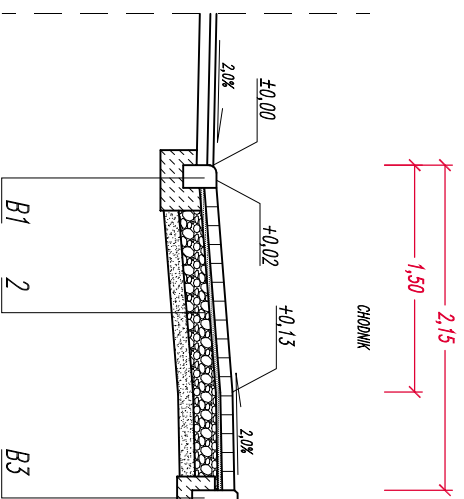
PRZEKRÓJ PODŁUŻNY ZJAZDU Z KOSTKI BETONOWEJ
SKALA 1:50



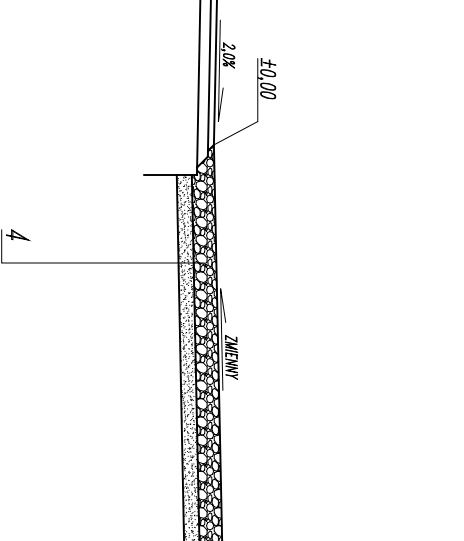
PRZEKRÓJ PODŁUŻNY ZJAZDU Z PRZEPUSTEM
GOSPODARCZYM
SKALA 1:50



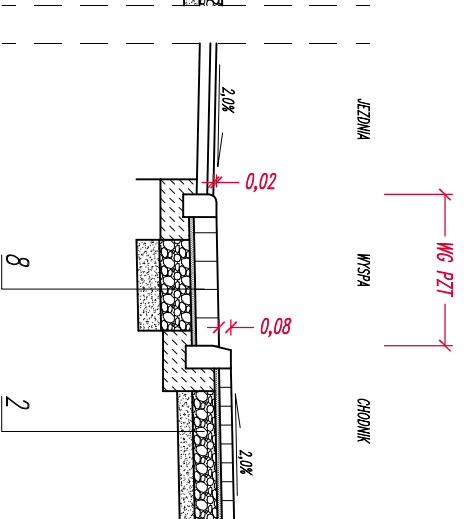
OBNIŻENIE CHODNIKA NA PRZEŚCIĄCZACH
DLA PIESZYCH
SKALA 1:50



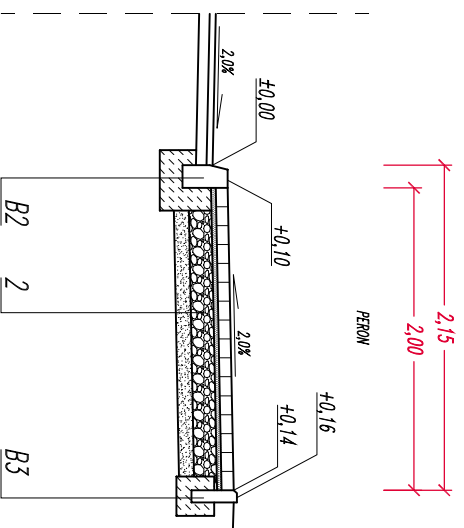
PRZEKRÓJ PODŁUŻNY ZJAZDU Z KRUSZYWĄ
SKALA 1:50



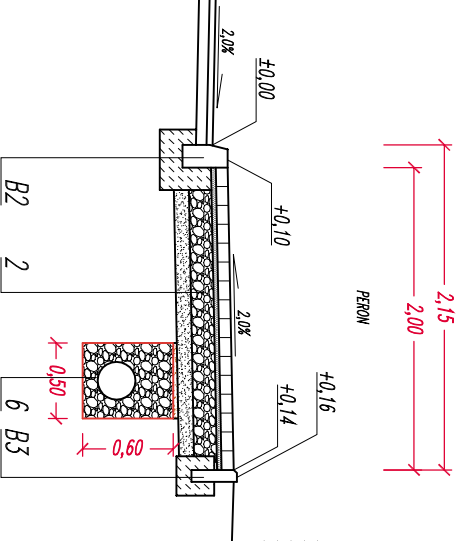
WSPY KANALIZUJĄCE RUCH
SKALA 1:50



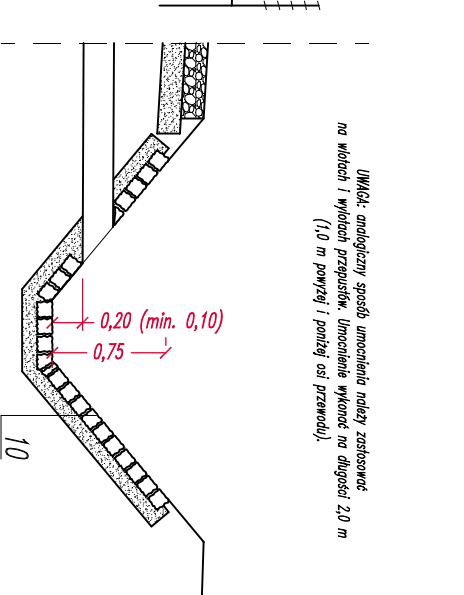
PERONY NA PRZYSTANKACH AUTOBUSOWYCH
SKALA 1:50



PERONY NA PRZYSTANKACH AUTOBUSOWYCH
SKALA 1:50



UMOCNIENIE WYLOTÓW PRZYKANALIKÓW
DO ROWU
SKALA 1:50



UWAGA: analogiczny sposób umocnienia należy zastosować na wlotach i wylotach przyustek. Umocnienie wykonane na długości 2,0 m (1,0 m powyżej i poniżej osi przewodu).

KONSTRUKCJA NAWIERZCHNI

| Nr. id. | Układ warstw |
|---------|--|
| 1 | 4 cm – warstwa ściaralna: AC 11 S 50/70 8 cm – podbudowa bitumiczna: AC 16 P 50/70 8 cm (średnio) – w-wa wyrównawcza: kruszywo łamane 0/31,5 |
| 2 | 12 cm (średnio) – frezowanie isln. warstw bitumicznych i częstotowa rozbiórka isln. podbudowy |
| 3 | 8 cm – kostka betonowa szara 3 cm – podsyпка cementowo-piaskowa (1:4) 15 cm – podbudowa: kruszywo łamane 0/31,5 10 cm – warstwa odsączająca: piasek (U>5) |
| 4 | 8 cm – kostka betonowa szara 3 cm – podsyпка cementowo-piaskowa (1:4) 20 cm – podbudowa: kruszywo łamane 0/31,5 15 cm – warstwa odsączająca: piasek (U>5) |
| 5 | 15 cm – warstwa odsączająca: piasek (U>5) 10 cm – warstwa ściaralna: AC 11 S 50/70 4 cm – warstwa wiązająca: AC 16 W 50/70 8 cm – podbudowa bitumiczna: AC 16 P 50/70 12 cm – podbudowa: kruszywo łamane 0/31,5 25 cm – stabilizacja podbudowy cementem: Rm=2,5 MPa |
| 6 | Drenaż francuski – kruszywo 16/31 w obłitwie z geowłókniny filtracyjnej z dnem Ø250 |
| 7 | 1 cm – podwójne powierzchniowe utrwalenie nawierzchni grysem (frakcja dolna 5/8, górna 2/5) oraz emulsją asfaltową 15 cm – nawierzchnia z deszcznika bitumicznego rozkruszonego do frakcji 0/31,5 10 cm – warstwa wyrównawcza: posypka |
| 8 | 15 cm – kostka granitowa surowo łupana 14/16 3 cm – podsyпка cementowo-piaskowa (1:4) 20 cm – podbudowa z kruszywa łamanego 0/31,5 10 cm – warstwa odsączająca: piasek (U>5) |
| 9 | Rura PEHD Ø400 spiralnie karbowana na ławie z posypki o gr. 25 cm |
| 10 | 10 cm – kostka granitowa 9/11 surowo łupana 10 cm – podsyпка cementowo-piaskowa (1:4) |
| 11 | 4 cm – warstwa ściaralna: AC 11 S 50/70 4 cm – warstwa wiązająca: AC 16 W 50/70 5 cm – podbudowa bitumiczna: AC 16 P 50/70 8 cm – podbudowa: kruszywo łamane 0/31,5 12 cm – podbudowa: kruszywo łamane 31,5/63 |
| 12 | 4 cm – warstwa ściaralna: AC 11 S 50/70 8 cm – podbudowa bitumiczna: AC 16 P 50/70 8 cm (sr.) – w-wa wyrównawcza: kruszywo łamane 0/31,5 8 cm – podbudowa: kruszywo łamane 0/31,5 12 cm – podbudowa: kruszywo łamane 31,5/63 |
| 13 | 4 cm – warstwa ściaralna: AC 11 S 50/70 4 cm – warstwa wiązająca: AC 16 W 50/70 3 cm – warstwa wyrównawcza: AC 16 W 50/70 4 cm (średnio) – frezowanie isln. warstw bitumicznych |
| 14 | 4 cm – warstwa ściaralna: AC 11 S 50/70 4 cm – warstwa wiązająca: AC 16 W 50/70 5 cm – podbudowa bitumiczna: AC 16 P 50/70 8 cm – podbudowa: kruszywo łamane 0/31,5 12 cm – podbudowa: kruszywo łamane 31,5/63 |

OBRAMOWANIE NAWIERZCHNI

| Nr. id. | Materiał |
|---------|---|
| B1 | Krawężnik betonowy najazdowy (15x22) cm na ławie betonowej C16/20 z oporem – światło 2 cm |
| B2 | Krawężnik betonowy (15x30) cm na ławie betonowej C16/20 z oporem – światło 10 cm |
| B3 | Obrazek betonowy (8x30) cm na ławie betonowej C12/15 z oporem |
| B4 | Krawężnik betonowy najazdowy (15x22) cm na ławie betonowej C16/20 z oporem – światło 0 cm |
| B5 | Krawężnik betonowy najazdowy (15x22) cm (odwrócony głęboka w dół) na ławie betonowej C16/20 z oporem – światło 0 cm |

Nazwa inwestycji: **Przebudowa ciągu dróg powiatowych nr 2052 S, nr 2054 S, nr 2053 S na odcinku Bór Zajaciński (Węzina) – Ługi Rodły – Bór Zajaciński – Włoszy – Brzeziny – Przystajki – Przystajki, gm. Przystajki.**

Inwestor: **Powiatowy Zarząd Dróg w Klobucku**
ul. Zamkowa 19
42-100 Klobuck

Nazwa rysunku: **PRZEKROJE KONSTRUKCYJNE NAWIERZCHNI**

Skala: 1:50
Data: 07.2016
Nr rys.: **D-03.2**
Stadium: **DOKUMENTACJA TECHNICZNA DO ZGŁOSZENIA ZAMIARU WYKONANIA ROBÓT BUDOWLANYCH**
Branża: **DROGOWA**
Opis: **mgr inż. Paweł NIEDZIĘSKI**



Funkcja: **Dane osobowe**
Podpis:
Projektant: **mgr inż. Andrzej PRZYBYLSKI**
Sprawdzający: **SLA/4107/PW02/12**
Wzornik: **mgr inż. Paweł NIEDZIĘSKI**