



POWIAT KŁOBUCKI BUDŻET 2006

„Skąd mamy pieniądze i na co je wydajemy?”

Przedstawiamy Państwu krótką broszurę informującą o budżecie Powiatu na rok 2006¹. Materiał ten staraliśmy się przygotować w taki sposób, aby podział dostępnych środków finansowych był zrozumiały dla każdego mieszkańca. Prezentujemy podstawowe wiadomości dotyczące poszczególnych elementów dochodów uzyskiwanych przez Powiat oraz realizowanych wydatków. Pokazujemy również jak kształtuje się Budżet Powiatu w okresie trzech ostatnich lat.

Mamy nadzieję, iż dzięki tej broszurze będą mieli Państwo pełniejszy obraz gospodarowania finansami w Powiecie Kłobuckim.

Broszura ta jest dostępna dla wszystkich zainteresowanych osób na naszej stronie internetowej www.powiatklobucki.pl

¹ Stan finansów na dzień 31 marca 2006 r. Opracowanie na podstawie uchwał budżetowych Powiatu Kłobuckiego

Czym jest Budżet Powiatu Kłobuckiego?

Budżet Powiatu jest dokumentem przedstawiającym dochody i wydatki Powiatu na dany rok. Stanowi on podstawę działalności Powiatu. Bez niego Powiat Kłobucki nie mógłby realizować szeregu zadań na rzecz swoich mieszkańców.

Budżet jest rocznym planem, który zawiera:

- ❖ wysokość dochodów, które uzyskamy w danym roku
- ❖ wysokość wydatków, które z tych dochodów pokryjemy.

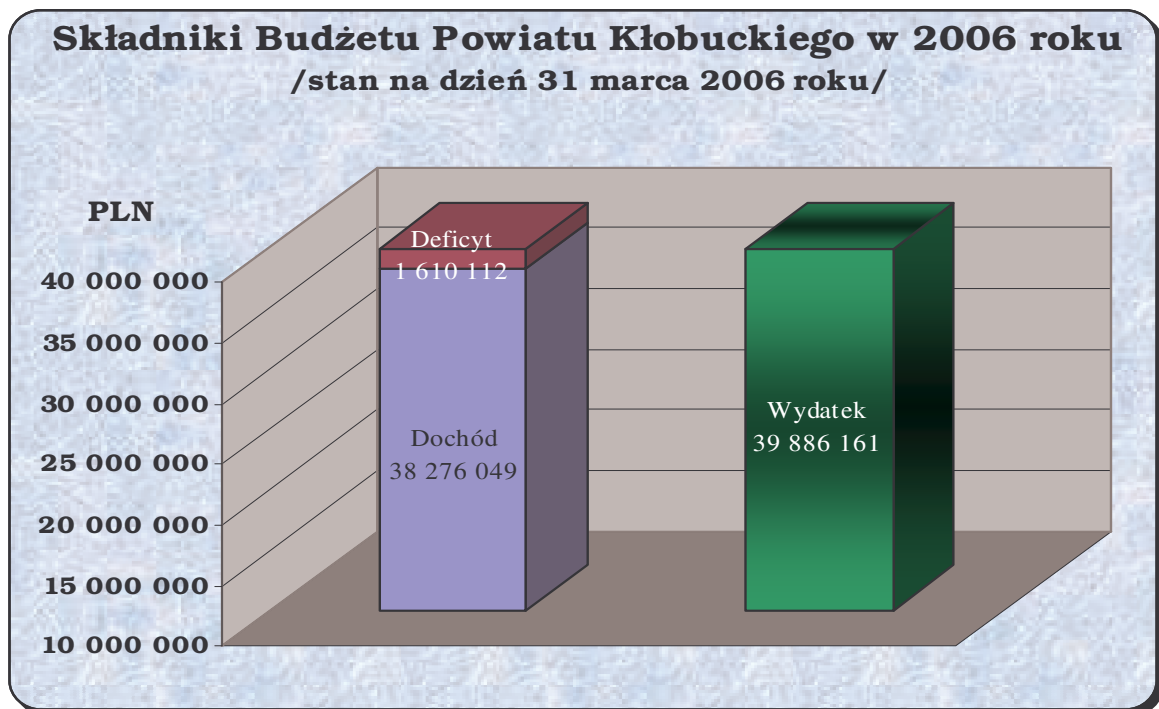
W przypadku dochodów i wydatków mamy do czynienia z dwiema sytuacjami:

- ❖ gdy dochody są większe od wydatków, to występuje wtedy nadwyżka w budżecie,
- ❖ gdy wydatki są większe od dochodów, to występuje wtedy deficyt budżetu.

dochody > wydatki = nadwyżka

dochody < wydatki = deficyt

Dochody	38.276.049 zł
Wydatki	39.886.161 zł
Deficyt	1.610.112 zł



Opis poszczególnych dochodów Powiatu Kłobuckiego na 2006 rok (stan mieszkańców na dzień 30 czerwca 2005r)

	Kwota ogólna	Kwota przypadająca rocznie na 1 mieszkańca Powiatu
Subwencje ogólne z Budżetu Państwa		
	14.748.153 zł	174 zł
<ul style="list-style-type: none">to środki pieniężne z Budżetu Państwa przekazane do Budżetu Powiatu, są to pieniądze, które Powiat może swobodnie przeznaczyć na zadania własne		
Dotacje celowe		
	7.038.139 zł	83 zł
<ul style="list-style-type: none">to środki pieniężne z Budżetu Państwa, z innych powiatów na zadania z zakresu pomocy społecznej, ze Śląskiego Urzędu Marszałkowskiego przeznaczone na dokładnie określony cel. Powiat nie może ich swobodnie wydawać, niewykorzystane środki musi zwrócić z powrotem do Budżetu Państwa		
Pozostałe dochody własne		
	2.672.805 zł	32 zł
<ul style="list-style-type: none">to dochody z różnych opłat i usług oraz z odsetek od środków pieniężnych zgromadzonych na rachunkach bankowych, grzywny, mandaty i inne kary pieniężne od ludności, z najmu i dzierżawy majątku Powiatu, ze środków na dofinansowanie własnych zadań.		
Dochody z udziału w podatku dochodowym od osób fizycznych		
	6.000.000 zł	71 zł
<ul style="list-style-type: none">to pieniądze będące częściowym udziałem Powiatu Kłobuckiego w płaconym, przez mieszkańców Powiatu na rzecz Budżetu Państwa, podatku od osiągniętych przez nich dochodów		
Wpływy z opłat komunikacyjnych		
	3.000.000 zł	35 zł
<ul style="list-style-type: none">to pieniądze uzyskiwane z opłat pobieranych przez Starostwo Powiatowe, w wysokościach ustalonych przez Radę Ministrów, m.in. od rejestracji pojazdów, wydawania uprawnień do kierowania pojazdami, wydawania licencji na prowadzenie transportu drogowego osób i rzeczy, wydawanie zezwoleń na prowadzenie ośrodków szkolenia kierowców		
Dochody z udziału w podatku dochodowym od osób prawnych		
	96.000 zł	1 zł
<ul style="list-style-type: none">to pieniądze będące częściowym udziałem Powiatu Kłobuckiego w płaconym, przez firmy z terenu Powiatu na rzecz Budżetu Państwa, podatku od osiągniętych przez nich przychodów		
Środki Unii Europejskiej		
	4.720.952 zł	56 zł
<ul style="list-style-type: none">to dochody pozyskane z Unii Europejskiej na stypendia dla uczniów i studentów, przebudowę mostu w Wąsoszu, Warsztaty Szkolne oraz na System Elektronicznej Komunikacji Administracji Publicznej		

Szczegółowy opis najważniejszych wydatków

- **Wydatki bieżące** **31.712.361 zł**
- **Wydatki inwestycyjne** **8.173.800 zł**

Na co planujemy wydać pieniądze w ramach wydatków inwestycyjnych:

	Kwota ogólna	Kwota przypadająca rocznie na 1 mieszkańca Powiatu
Przebudowa dróg i mostu	7.073.800 zł	83 zł
• to wydatki inwestycyjne związane z przebudową dróg i mostu		
Administracja publiczna	100.000 zł	1 zł
• to środki przeznaczone na zakup sprzętu komputerowego i oprogramowania oraz na Systemu Elektronicznej Komunikacji Administracji Publicznej (SEKAP)		
Ochrona zdrowia	1.000.000 zł	12 zł
• to środki na zakup sprzętu medycznego (doposażenie szpitali i gabinetów medycznych)		

Na co planujemy wydać pieniądze w ramach wydatków bieżących:

	Kwota ogólna	Kwota przypadająca rocznie na 1 mieszkańca Powiatu
Oświata i wychowanie	10.476.245 zł	123 zł
• to wydatki na szkoły ponadgimnazjalne: trzy zespoły szkół w Kłobucku i Zespół Szkół w Krzepicach i w Waleńczowie		
Pomoc społeczna	3.496.405 zł	41 zł
• to wydatki na Powiatowe Centrum Pomocy Rodzinie w Kłobucku, Dom Dziecka w Kłobucku na prowadzenie rodzin zastępczych, a także na działalność Powiatowego Urzędu Pracy		
Administracja publiczna	5.696.949 zł	67 zł
• to środki na utrzymanie i działalność Rady Powiatu, Zarządu Powiatu, Starostwa Powiatowego oraz komisji poborowych. Środki te są przeznaczone również na promocje powiatu		

Drogi powiatowe i wojewódzkie**2.884.205 zł** **34 zł**

- to środki pieniężne przeznaczone na bieżące letnie i zimowe utrzymanie dróg i mostu

Opieka edukacyjno – wychowawcze**2.193.260 zł** **26 zł**

- to środki na utrzymanie świetlic szkolnych, Poradni Psychologiczno – Pedagogicznej w Kłobucku oraz pomoc materialna dla uczniów

Bezpieczeństwo publiczne i ochrona przeciwpożarowa**2.816.060 zł** **33 zł**

- to wydatki na działalność Komendy Powiatowej Państwowej Straży Pożarnej w Kłobucku i obronę cywilną

Koszty kredytów**1.376.436 zł** **16 zł**

- to pieniądze przeznaczone na spłatę odsetek od zaciągniętych kredytów oraz na ewentualną spłatę poręczonego kredytu dla ZOZu

Ochrona zdrowia**843.414 zł** **10 zł**

- to środki na składki na ubezpieczenie zdrowotne dla osób bezrobotnych zarejestrowanych w Powiatowym Urzędzie Pracy oraz na dzieci w Domu Dziecka w Kłobucku

Działalność usługowa**383.938 zł** **5 zł**

- to wydatki na prowadzenie prac i sporządzanie opracowań geodezyjno – kartograficznych oraz na sprawowanie nadzoru budowlanego

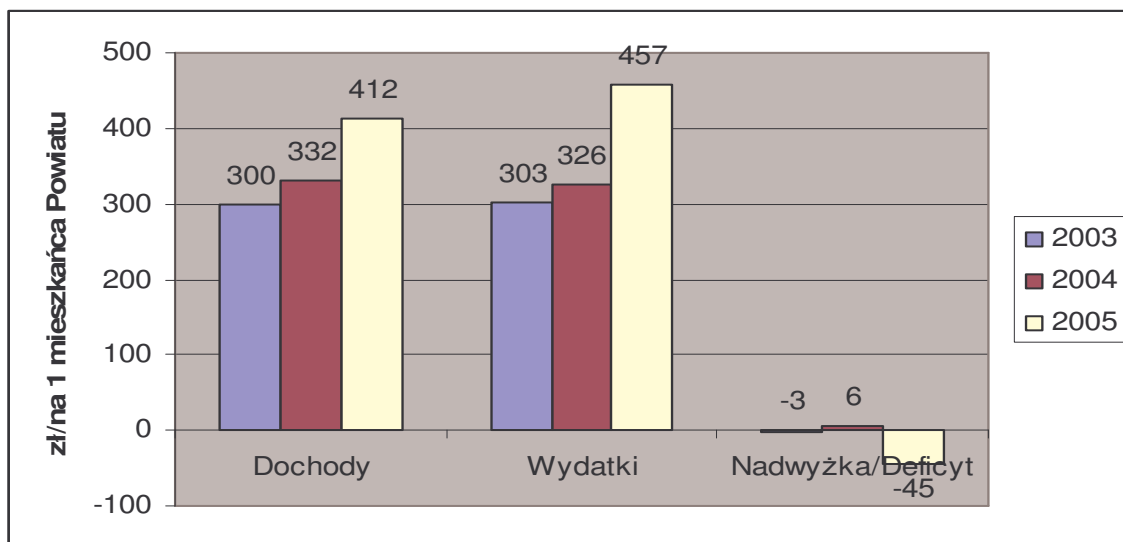
Szkolnictwo wyższe**525.000 zł** **6 zł**

- to środki na pomoc materialna dla studentów

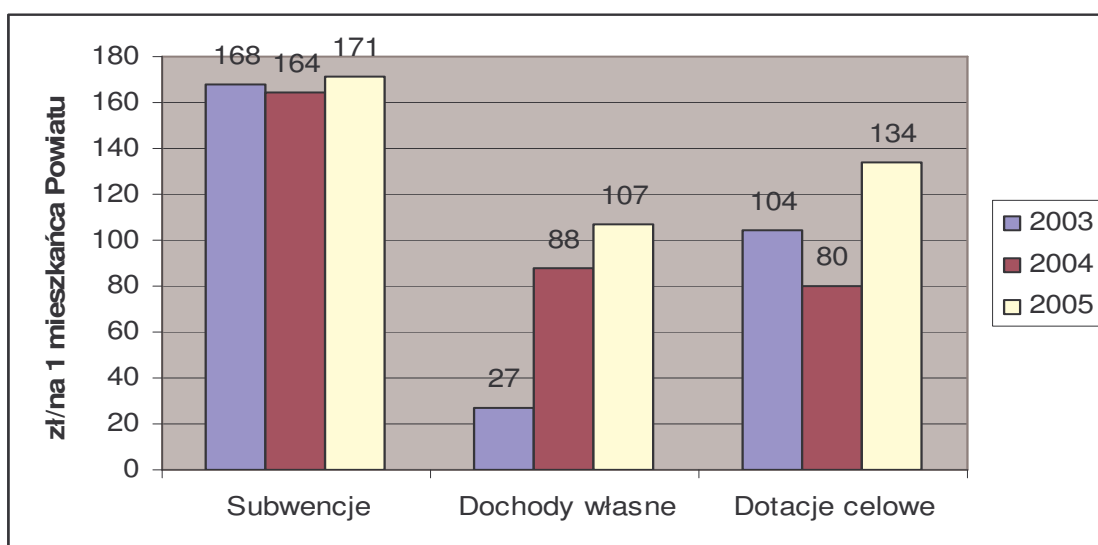
Zestawienie porównawcze prezentujące kształtowanie się Budżetu Powiatu Kłobuckiego w latach 2003 – 2005

Przedstawione wielkości obrazują przypadającą rocznie kwotę w złotych na jednego mieszkańca Powiatu (biorąc pod uwagę stan liczby mieszkańców Powiatu na dzień 30 czerwca 2005 r.)

1. Dochody i wydatki Budżetu oraz kształtująca się nadwyżka/deficyt w Budżecie.



2. Podstawowe składniki dochodów Budżetu.



3. Główny składniki wydatków

