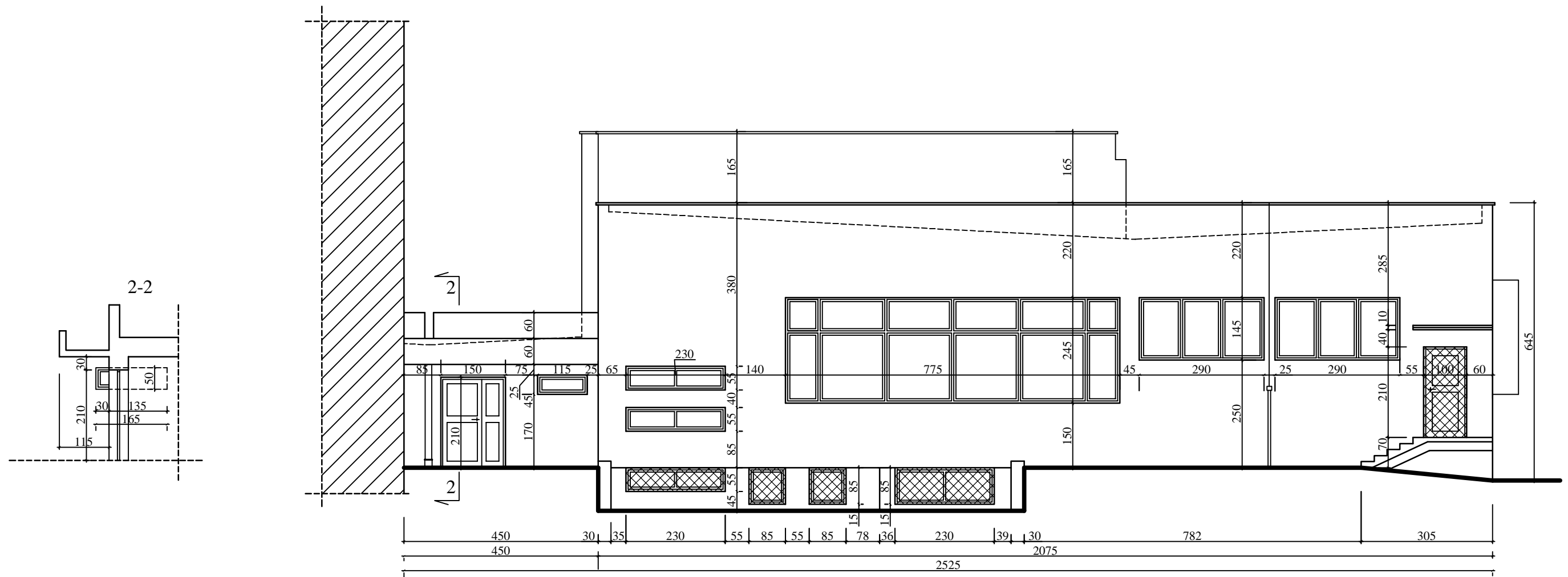


# ELEWACJA PÓŁNOCNA



TYTUŁ RYSUNKU	NAZWISKO	UPRAW.	DATA	PODPIS	
INWENTARYZACJA: Inwentaryzacja zespołu budynków ZOZ w Kłobucku - budynek kuchni z fizjoterapią - elewacja północna	ASYSTENT	Michał WALKUSKI	VIII. 2006	<i>Michał Walkuski</i>	
	ASYSTENT	Wojciech FIGULA	VIII. 2006	<i>Figula</i>	
	ASYSTENT	Paweł ANDRECZKO	VIII. 2006	<i>Andreczko</i>	
	ASYSTENT	Iwona KONSEK	VIII. 2006	<i>Konsek</i>	
	PROJEKTANT	Dariusz MAJER	627/02	VIII. 2006	<i>Maier</i>
	PROJEKTANT	Jan GAWLICZEK	1474/94	VIII. 2006	<i>Gawliczek</i>
OBIĘKT ZESPÓŁ BUDYNKÓW ZOZ UL. Wyszyńskiego 1; 42-100 KŁOBUCK	SKALA	NR RYSUNKU			
INWESTOR Starostwo Powiatowe w Kłobucku Ul. Rynek im. JP II 13; 42-100 Kłobuck	1:100	1 - 6			

**"KOSZT-BUD"**  
Dariusz MAJER  
44-196 KNURÓW  
UL. GEN. J. ZIĘTKA 18c/12



**KOSZT-BUD**  
ZAKŁAD USŁUG  
PROJEKTOWO-KOSZTORYSDAWYCH  
I NADZORU INWESTORSKIEGO  
Dariusz Majer