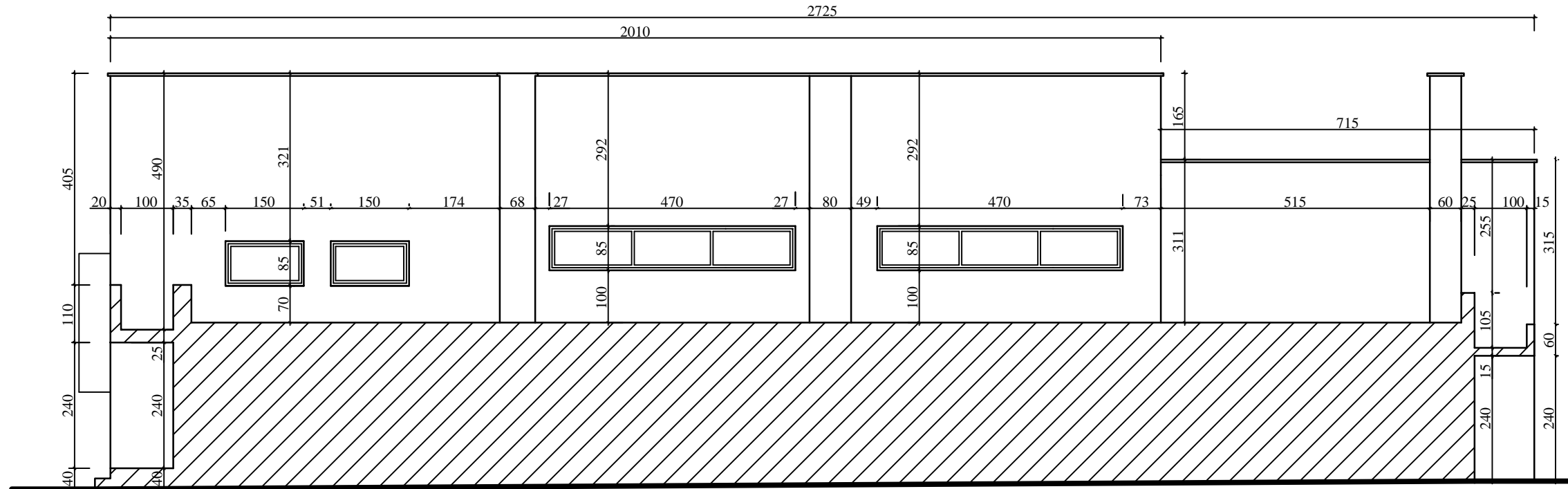


ELEWACJA WSCHODNIA



TYTUŁ RYSUNKU	NAZWISKO	UPRAW.	DATA	PODPIS	
INWENTARYZACJA: Inwentaryzacja zespołu budynków ZOZ w Kłobucku - budynek kuchni z fizjoterapią - elewacja wschodnia	ASYSTENT	Michał WALKUSKI	VIII. 2006	<i>[Signature]</i>	
	ASYSTENT	Wojciech FIGULA	VIII. 2006	<i>[Signature]</i>	
	ASYSTENT	Paweł ANDRECZKO	VIII. 2006	<i>[Signature]</i>	
	ASYSTENT	Iwona KONSEK	VIII. 2006	<i>[Signature]</i>	
	PROJEKTANT	Dariusz MAJER	627/02	VIII. 2006	<i>[Signature]</i>
	PROJEKTANT	Jan GAWLICZEK	1474/94	VIII. 2006	<i>[Signature]</i>
OBIEKT ZESPÓŁ BUDYNKÓW ZOZ UL. Wyszyńskiego 1; 42-100 KŁOBUEK	SKALA	NR RYSUNKU			
INWESTOR Starostwo Powiatowe w Kłobucku UL. Rynek im. JP II 13; 42-100 Kłobuck	1:100	1 - 9			

"KOSZT-BUD"
Dariusz MAJER
 44-196 KNURÓW
 UL. GEN. J. ZIĘTKA 18c/12



KOSZT-BUD
 ZAKŁAD USŁUG
 PROJEKTOWO-KOSZTORYSDOWYCH
 I NADZORU INWESTORSKIEGO
Dariusz Majer