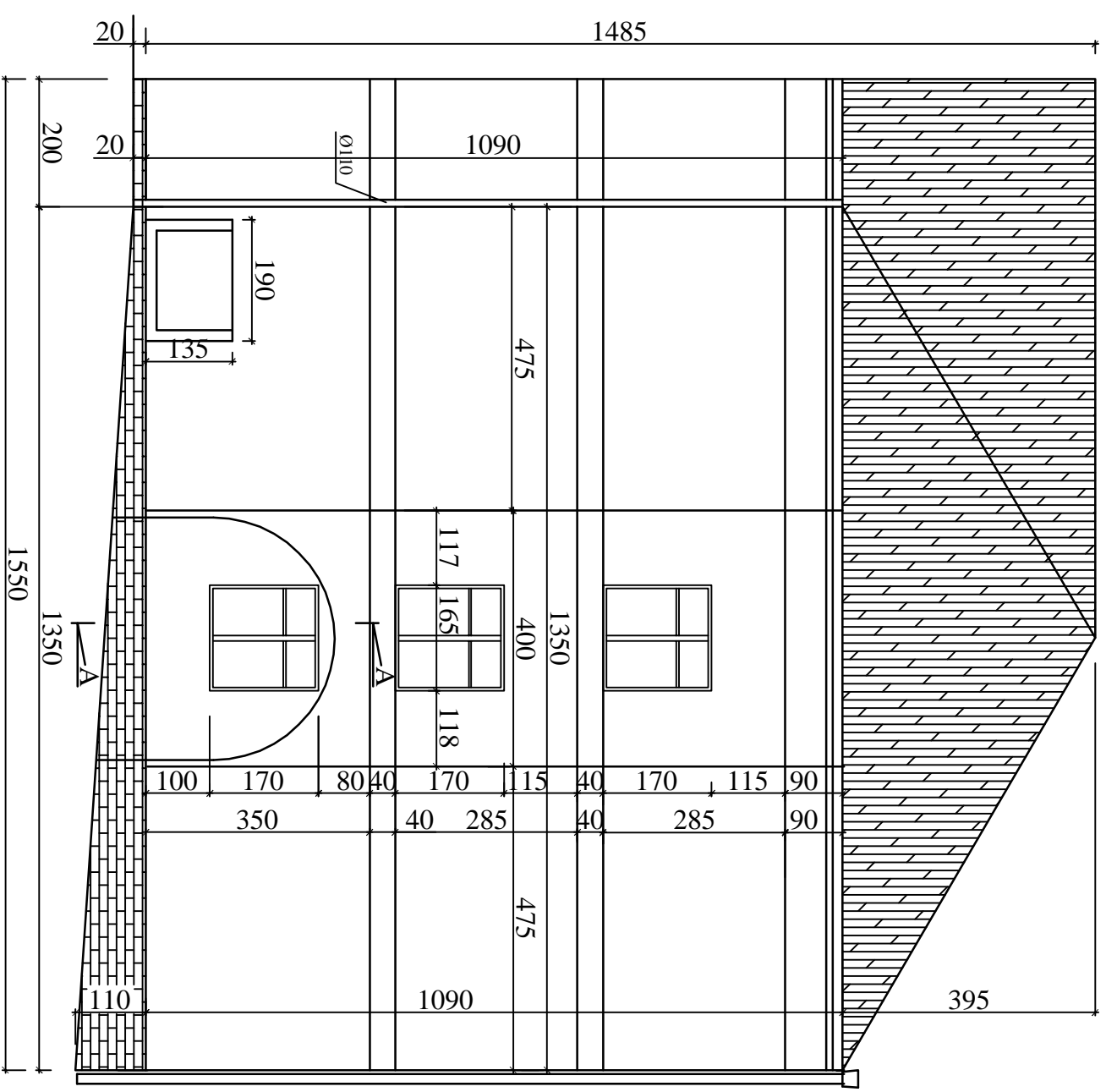
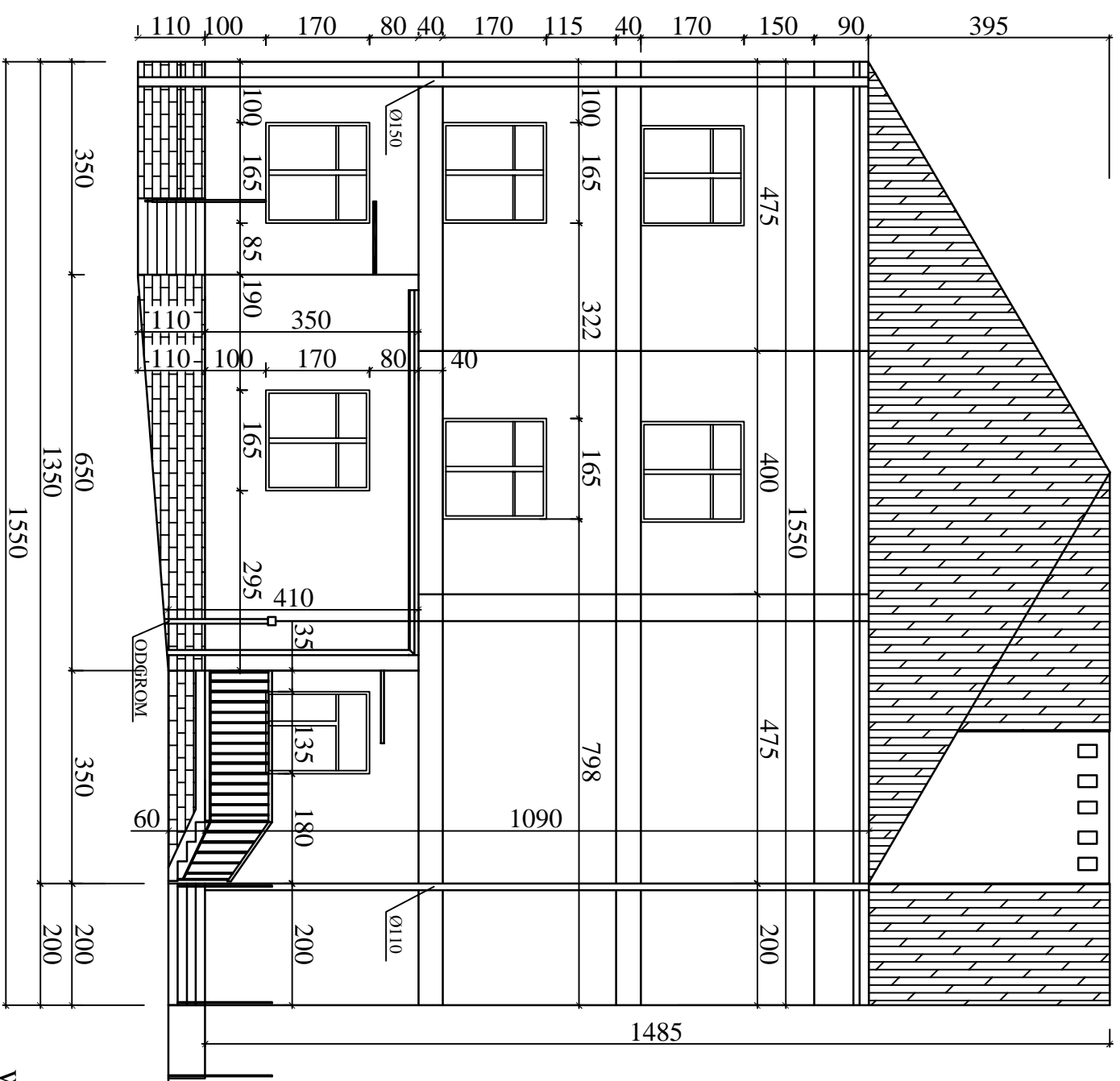
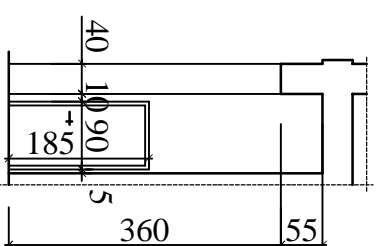


# ELEWACJA POŁUDNIOWA

# ELEWACJA PÓŁNOCNA



WIDOK A-A



TYTUŁ RYSUNKU		NAZWIŚKO	URZĄD	DATA	PODPIS
INWENTARYZACJA: Inwentaryzacja zespołu budynków ZOZ w Kłobucku - budynek przychodni specjalistycznej - elewacja północna i południowa		Michaj WAKUSKI		VIII. 2006	<i>Michaj WAKUSKI</i>
ASISTENT		Wojciech FIGULA		VIII. 2006	<i>Wojciech FIGULA</i>
ASISTENT		Przemek ANDRZEJCZAK		VIII. 2006	<i>Przemek ANDRZEJCZAK</i>
ASISTENT		Iwona KONSEK		VIII. 2006	<i>Iwona KONSEK</i>
PROJEKTANT		Dariusz MAJER	627/02	VIII. 2006	<i>Dariusz MAJER</i>
PROJEKTANT		Jani GAWULCZAK	1474/94	VIII. 2006	<i>Jani GAWULCZAK</i>
OBIEKT		SKALA			
ZESPÓŁ BUDYNKÓW ZOZ UL. Wyszynskiego 1, 42-100 KŁOBUEK					
INWESTOR Starostwo Powiatowe w Kłobucku UL. Rynek Im. JP II 13, 42-100 Kłobuck					
"KOSZI-BUD"					
Dariusz MAJER					
44-196 KNUROW					
UL. GEN. J. ZIŁKA 18C/12					
1:100					
1-12					

**"KOSZI-BUD"**  
Dariusz MAJER  
44-196 KNUROW  
UL. GEN. J. ZIŁKA 18C/12



**KOSZI-BUD**  
ZAKŁAD USŁUG  
PROJEKTOWO-KONSULTINGOWYCH  
I NADZORU INWESTYCYJNEGO  
Dariusz Majer