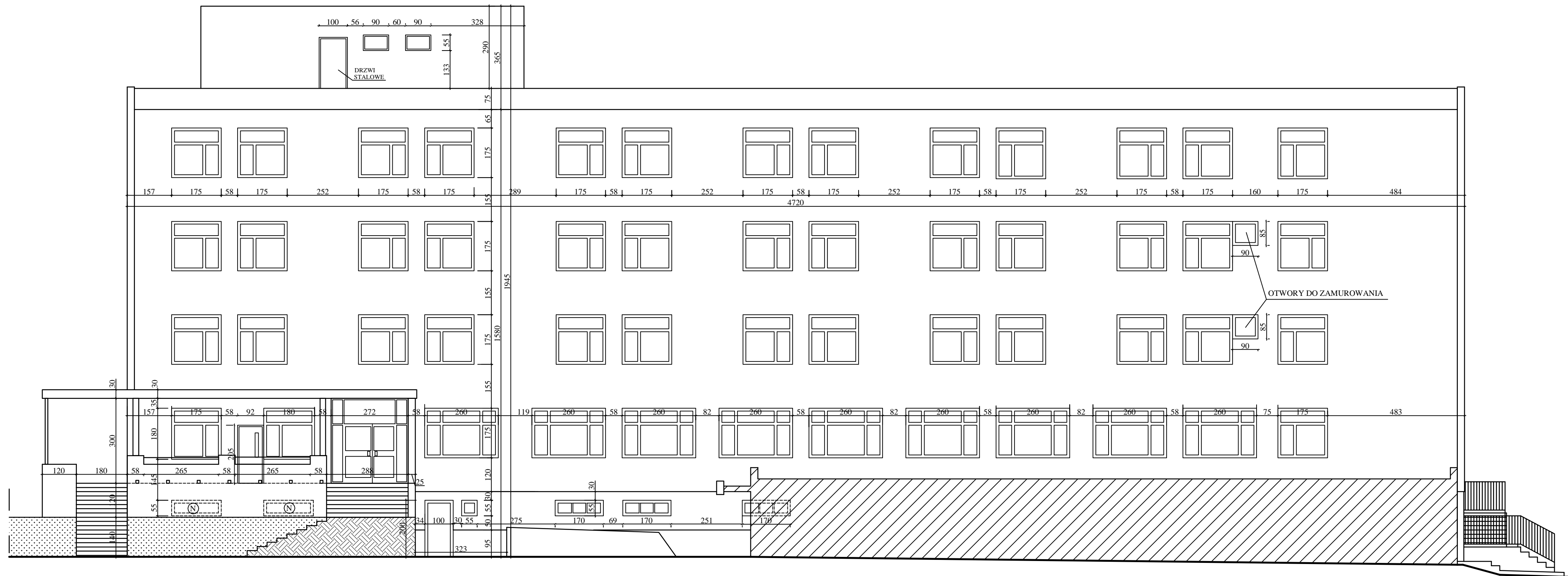


ELEWACJA ZACHODNIA



| TYTUŁ RYSUNKU | NAZWISKO | UPRAW | DATA | PODPIS |
|---|---------------|------------------|------------|--------------------|
| PROJEKT: Modernizacja gospodarki ciepłej w Szpitalu Rejonowym w Kłobucku - pawilon łóżkowy | ASYSYENT | Michał WALKUSKI | VIII. 2006 | <i>[Signature]</i> |
| | ASYSYENT | Wojciech FIGULA | VIII. 2006 | <i>[Signature]</i> |
| | ASYSYENT | Paweł ANDRZEJCZO | VIII. 2006 | <i>[Signature]</i> |
| | ASYSYENT | Iwona KONSEK | VIII. 2006 | <i>[Signature]</i> |
| | PROJEKTANT | Dariusz MAJER | 6/27/02 | VIII. 2006 |
| PROJEKTANT | Jan GAWULCZEK | 1/17/94 | VIII. 2006 | <i>[Signature]</i> |
| OBIEKT: ZESPÓŁ BUDYNKÓW ZOZ UL. Wyszyńskiego 1, 42-100 KŁOBUCK INWESTOR: Starostwo Powiatowe w Kłobucku UL. Rynek im. JP II 13, 42-100 Kłobuck | SKALA: | NR RYSUNKU: | | |
| | 1:100 | I - 3 | | |

"KOSZT-BUD"
Dariusz MAJER
 44-196 KNURÓW
 UL. GEN. J. ZIĘTKA 18c/12



KOSZT-BUD
 ZAKŁAD USŁUG
 PROJEKTOWO-KONSTRUKCYJNYCH
 I NADZORU INWESTORSKIEGO
Dariusz Majer